



CEMEC

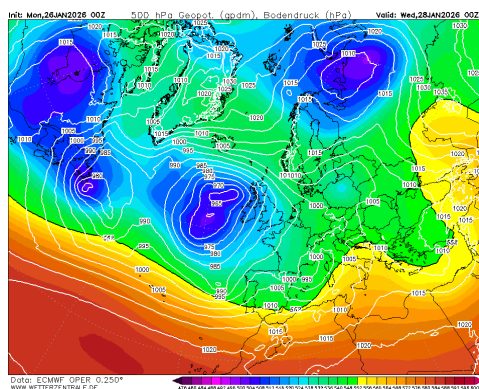
Centro Meteorologico e Climatologico
Unità Operativa Complessa Monitoraggio e CEMEC

BOLLETTINO METEOAMBIENTALE QUALITA' DELL'ARIA

Emissione alle ore 14:30 ora locale (13:30 U.T.C.) del 28/01/2026 nr. A_28_2026

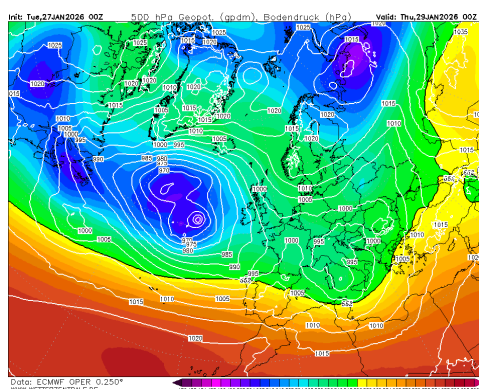


SITUAZIONE SINOTTICA GENERALE



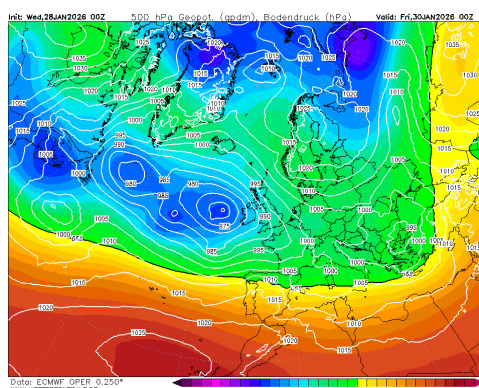
28/01/2026

La Campania sarà ubicata ai margini di un campo di bassa pressione. Le condizioni atmosferiche saranno leggermente instabili, con parziale rimescolamento e parziale ricambio delle masse d'aria. Il cielo sarà molto nuvoloso con precipitazioni sparse. I venti saranno moderati prevalentemente dai quadranti sud-occidentali. Le concentrazioni di polveri sottili saranno basse e stazionarie, le concentrazioni di ozono saranno basse e in lieve aumento.



29/01/2026

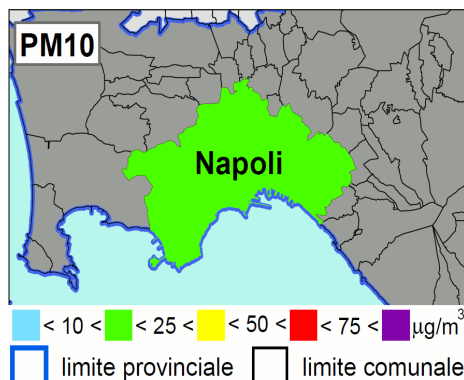
La Campania sarà ubicata all'interno di un campo di bassa pressione. Le condizioni atmosferiche saranno leggermente instabili, con totale rimescolamento e parziale ricambio delle masse d'aria. Il cielo sarà molto nuvoloso con precipitazioni sparse. I venti saranno moderati prevalentemente dai quadranti meridionali. Le concentrazioni di polveri sottili saranno basse e stazionarie, le concentrazioni di ozono saranno basse e stazionarie.



30/01/2026

La Campania sarà ubicata all'interno di un campo di bassa pressione. Le condizioni atmosferiche saranno leggermente instabili, con totale rimescolamento e parziale ricambio delle masse d'aria. Il cielo sarà molto nuvoloso con precipitazioni isolate. I venti saranno moderati prevalentemente dai quadranti meridionali. Le concentrazioni di polveri sottili saranno basse e stazionarie, le concentrazioni di ozono saranno basse e stazionarie.

Mappa di previsione delle linee di geopotenziale a 500 hPa e della temperatura dell'aria in quota a 850 hPa



28/01/2026

Venti: Moderato proveniente prevalentemente dai quadranti meridionali

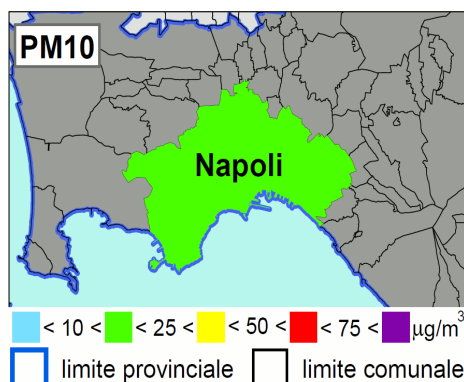
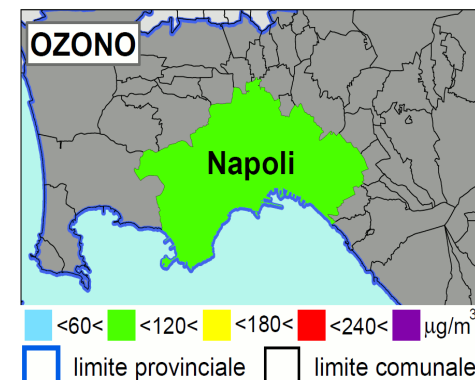
Temperature: Massima 14°C, minima 12°C

Precipitazioni: Molto intense, con condizioni favorevoli all'abbattimento degli inquinanti

Emissioni: Superiori alla media giornaliera

PM10: Concentrazioni stazionarie

O3: Concentrazioni stazionarie



29/01/2026

Venti: Moderato di direzione variabile

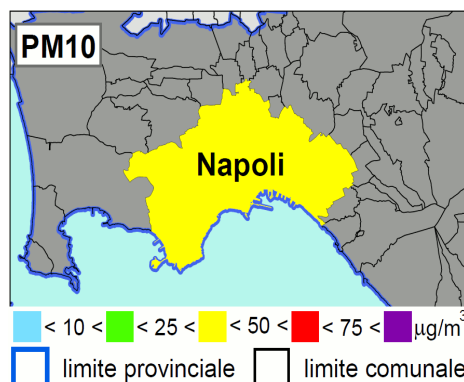
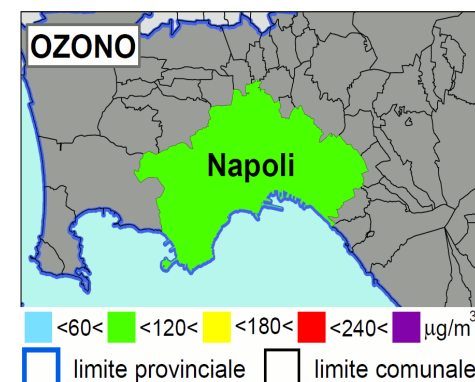
Temperature: Massima 13°C, minima 10°C

Precipitazioni: Intense, con condizioni favorevoli all'abbattimento degli inquinanti

Emissioni: Superiori alla media giornaliera

PM10: Concentrazioni stazionarie

O3: Concentrazioni stazionarie



30/01/2026

Venti: Moderato proveniente prevalentemente dai quadranti meridionali

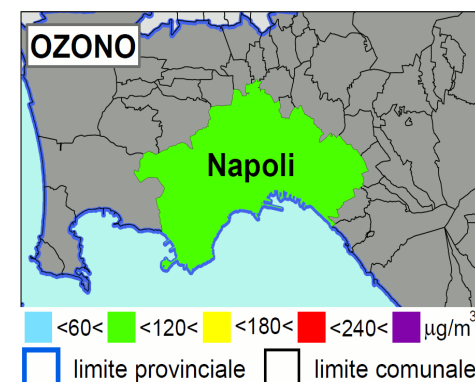
Temperature: Massima 13°C, minima 8°C

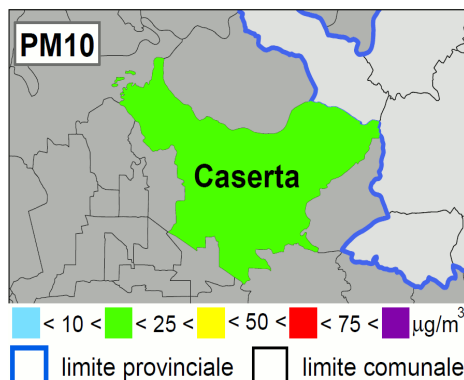
Precipitazioni: Assenti, con condizioni sfavorevoli all'abbattimento degli inquinanti

Emissioni: Superiori alla media giornaliera

PM10: Concentrazioni in aumento

O3: Concentrazioni in lieve diminuzione





28/01/2026

Venti: Moderato proveniente prevalentemente dai quadranti meridionali

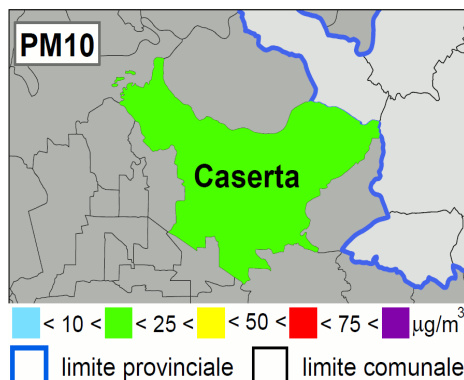
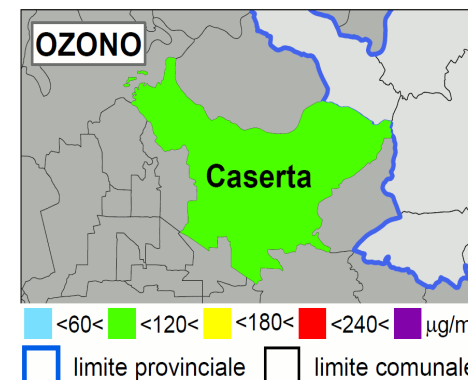
Temperature: Massima 14°C, minima 9°C

Precipitazioni: Molto intense, con condizioni favorevoli all'abbattimento degli inquinanti

Emissioni: Superiori alla media giornaliera

PM10: Concentrazioni in lieve diminuzione

O3: Concentrazioni stazionarie



29/01/2026

Venti: Moderato di direzione variabile

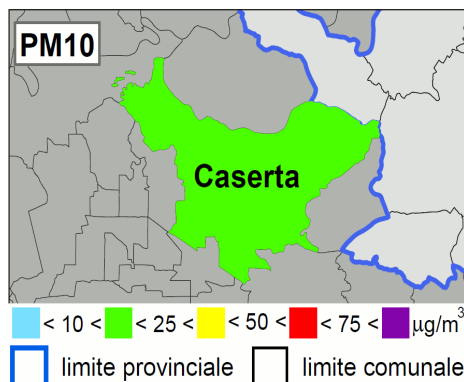
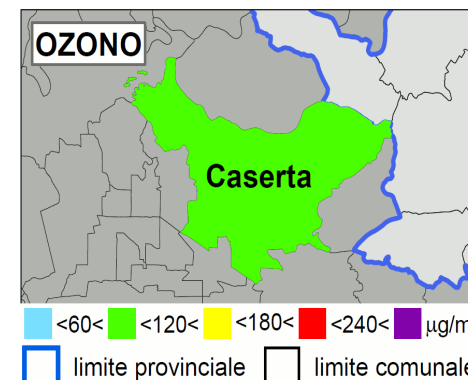
Temperature: Massima 13°C, minima 8°C

Precipitazioni: Intense, con condizioni favorevoli all'abbattimento degli inquinanti

Emissioni: Superiori alla media giornaliera

PM10: Concentrazione in lieve diminuzione

O3: Concentrazioni in lieve diminuzione



30/01/2026

Venti: Moderato proveniente prevalentemente dai quadranti meridionali

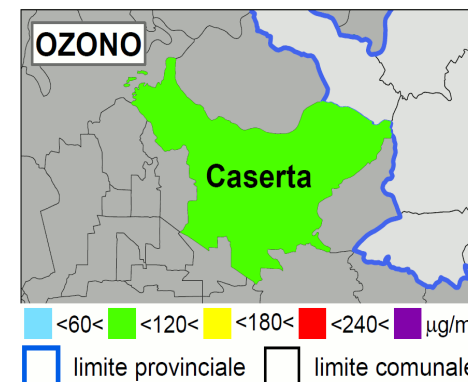
Temperature: Massima 14°C, minima 5°C

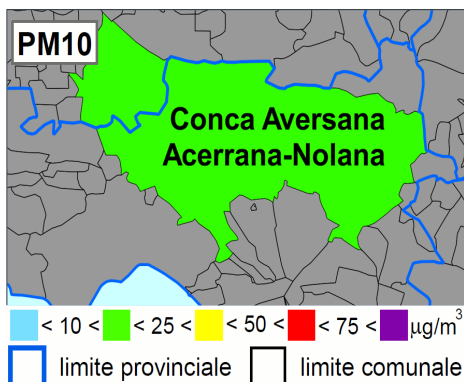
Precipitazioni: Assenti, con condizioni sfavorevoli all'abbattimento degli inquinanti

Emissioni: Superiori alla media giornaliera

PM10: Concentrazioni in lieve aumento

O3: Concentrazioni in lieve diminuzione





28/01/2026

Venti: Moderato proveniente prevalentemente dai quadranti meridionali

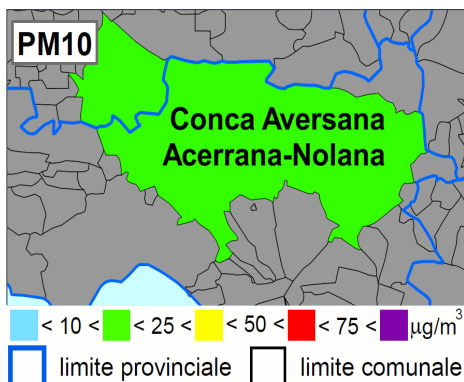
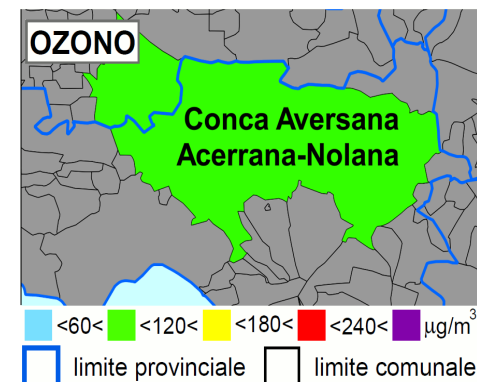
Temperature: Massima 14°C, minima 10°C

Precipitazioni: Molto intense, con condizioni favorevoli all'abbattimento degli inquinanti

Emissioni: Superiori alla media giornaliera

PM10: Concentrazioni in lieve diminuzione

O3: Concentrazioni stazionarie



29/01/2026

Venti: Moderato di direzione variabile

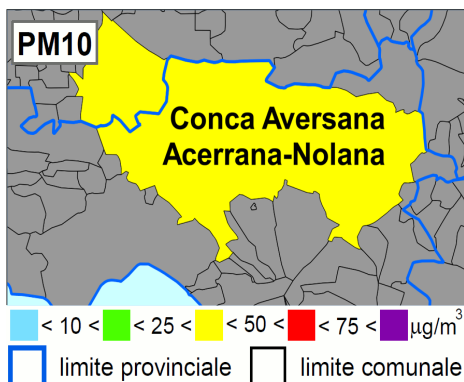
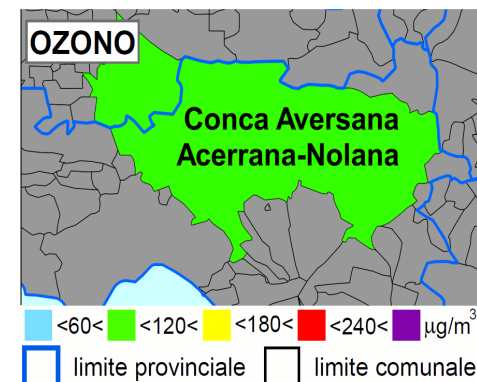
Temperature: Massima 13°C, minima 9°C

Precipitazioni: Intense, con condizioni favorevoli all'abbattimento degli inquinanti

Emissioni: Superiori alla media giornaliera

PM10: Concentrazioni stazionario

O3: Concentrazioni stazionarie



30/01/2026

Venti: Moderato proveniente prevalentemente dai quadranti meridionali

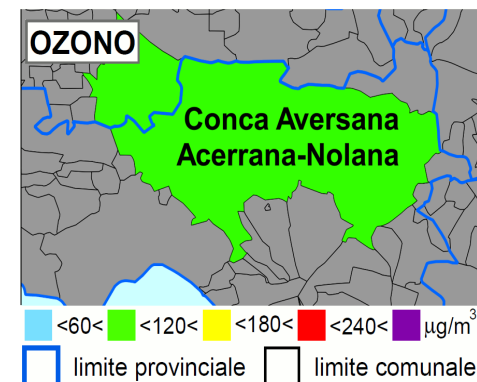
Temperature: Massima 14°C, minima 6°C

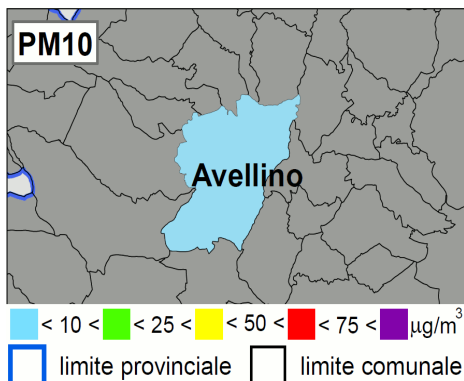
Precipitazioni: Assenti, con condizioni sfavorevoli all'abbattimento degli inquinanti

Emissioni: Superiori alla media giornaliera

PM10: Concentrazioni in aumento

O3: Concentrazioni in live diminuzione





28/01/2026

Venti: Moderato proveniente prevalentemente dai quadranti meridionali

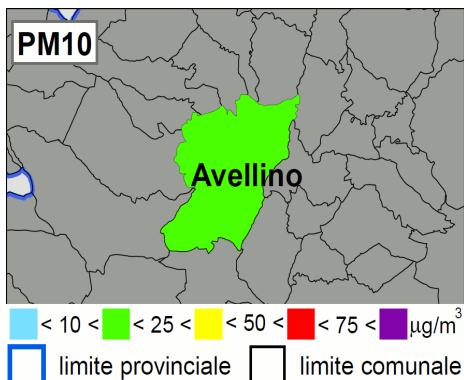
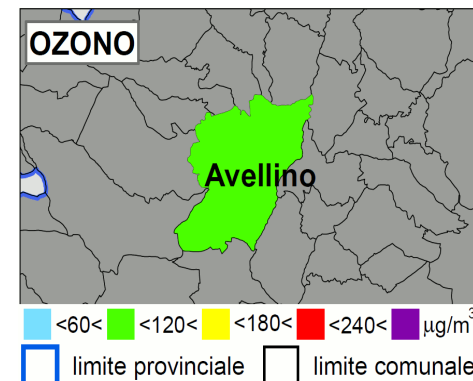
Temperature: Massima 11°C, minima 8°C

Precipitazioni: Intense, con condizioni favorevoli all'abbattimento degli inquinanti

Emissioni: Molto superiori alla media giornaliera

PM10: Concentrazioni in diminuzione

O3: Concentrazioni stazionarie



29/01/2026

Venti: Moderato di direzione variabile

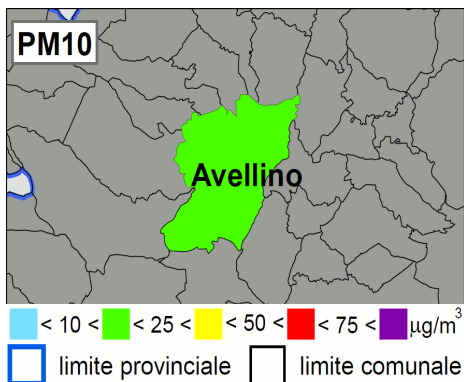
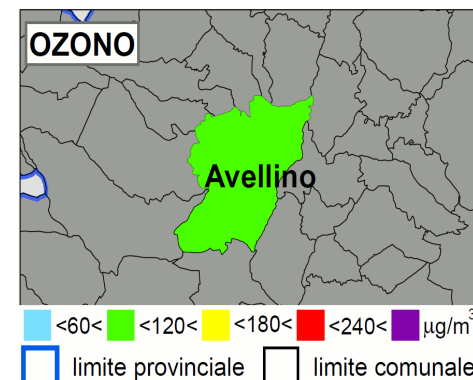
Temperature: Massima 11°C, minima 7°C

Precipitazioni: Intense, con condizioni favorevoli all'abbattimento degli inquinanti

Emissioni: Superiori alla media giornaliera

PM10: Concentrazioni in aumento

O3: Concentrazioni stazionarie



30/01/2026

Venti: Moderato proveniente prevalentemente dai quadranti meridionali

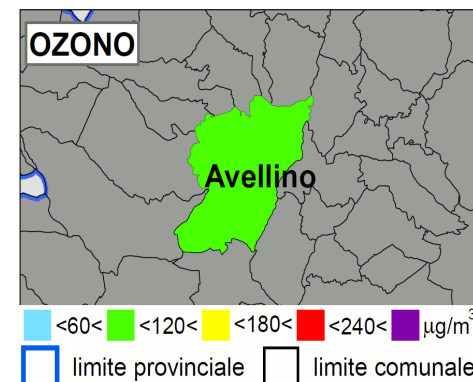
Temperature: Massima 12°C, minima 6°C

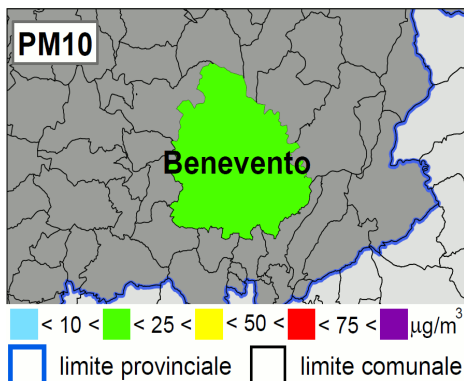
Precipitazioni: Assenti, con condizioni sfavorevoli all'abbattimento degli inquinanti

Emissioni: Superiori alla media giornaliera

PM10: Concentrazioni stazionarie

O3: Concentrazioni stazionarie





28/01/2026

Venti: Moderato prevalentemente dai quadranti meridionali

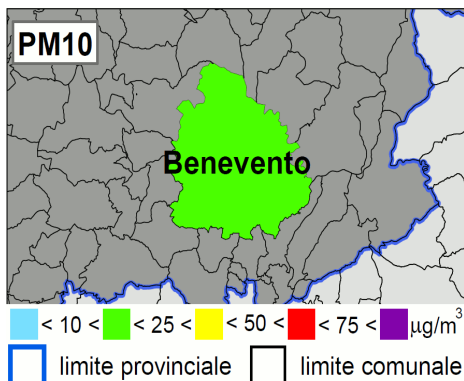
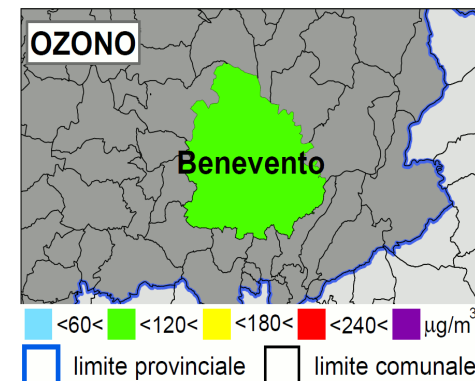
Temperature: Massima 12°C, minima 8°C

Precipitazioni: Intense, con condizioni favorevoli all'abbattimento degli inquinanti

Emissioni: Superiori alla media giornaliera

PM10: Concentrazioni stazionarie

O3: Concentrazioni in lieve aumento



29/01/2026

Venti: Debole di direzione variabile

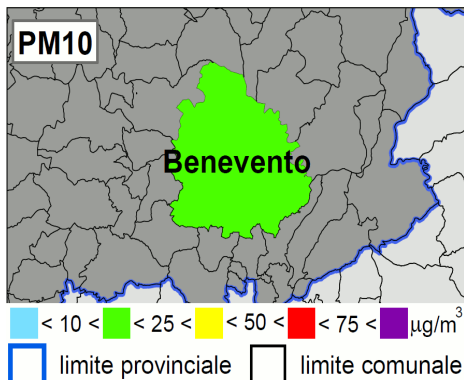
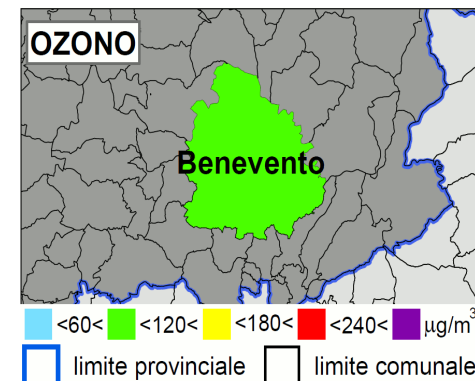
Temperature: Massima 12°C, minima 7°C

Precipitazioni: Moderate, con condizioni favorevoli all'abbattimento degli inquinanti

Emissioni: Superiori alla media giornaliera

PM10: Concentrazioni stazionarie

O3: Concentrazioni stazionarie



30/01/2026

Venti: Moderato di direzione variabile

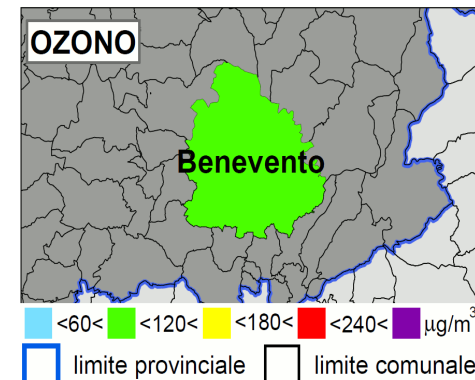
Temperature: Massima 14°C, minima 4°C

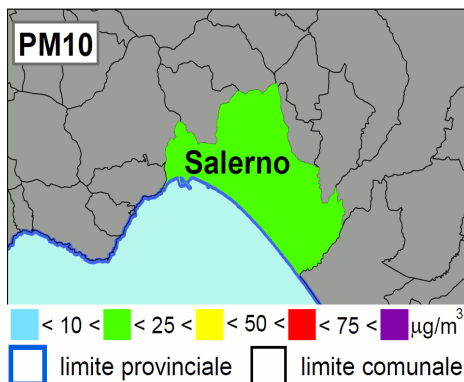
Precipitazioni: Assenti, con condizioni sfavorevoli all'abbattimento degli inquinanti

Emissioni: Superiori alla media giornaliera

PM10: Concentrazioni in lieve aumento

O3: Concentrazioni in lieve diminuzione





28/01/2026

Venti: Moderato prevalentemente dai quadranti meridionali

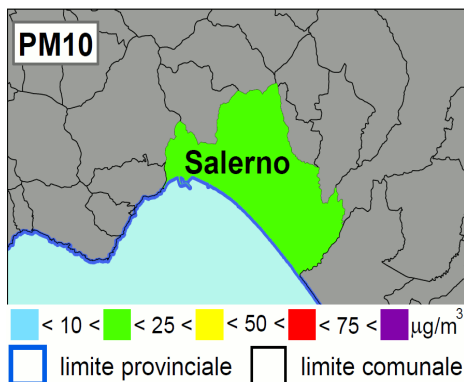
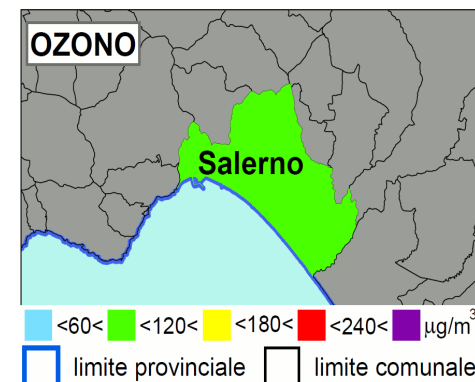
Temperature: Massima 14°C, minima 11°C

Precipitazioni: Molto intense, con condizioni favorevoli all'abbattimento degli inquinanti

Emissioni: Superiori alla media giornaliera

PM10: Concentrazioni stazionarie

O3: Concentrazioni in lieve aumento



29/01/2026

Venti: Moderato proveniente prevalentemente dai quadranti settentrionali

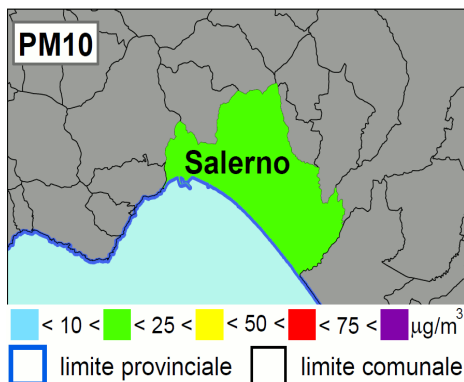
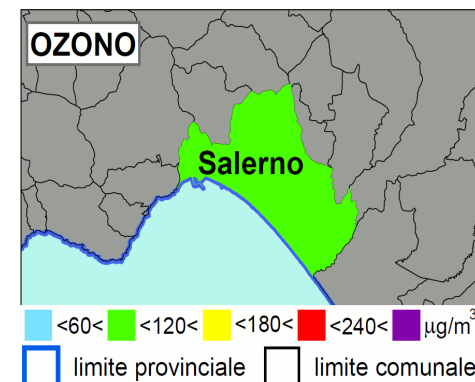
Temperature: Massima 14°C, minima 10°C

Precipitazioni: Intense, con condizioni favorevoli all'abbattimento degli inquinanti

Emissioni: Superiori alla media giornaliera

PM10: Concentrazioni stazionarie

O3: Concentrazioni stazionarie



30/01/2026

Venti: Moderato proveniente prevalentemente dai quadranti settentrionali

Temperature: Massima 13°C, minima 9°C

Precipitazioni: Deboli, con condizioni sfavorevoli all'abbattimento degli inquinanti

Emissioni: Superiori alla media giornaliera

PM10: Concentrazioni in lieve diminuzione

O3: Concentrazioni in lieve diminuzione

