



CEMEC

Centro Meteorologico e Climatologico
Unità Operativa Complessa Monitoraggio e CEMEC

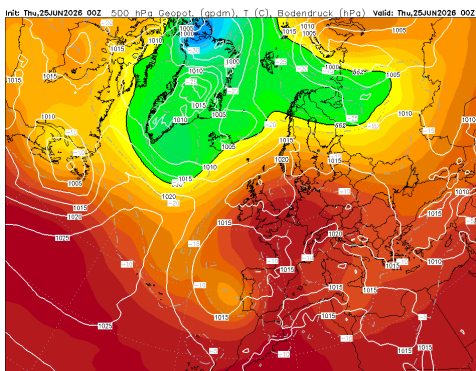
BOLLETTINO METEOAMBIENTALE QUALITA' DELL'ARIA

Emissione alle ore 14:30 ora locale (12:30 U.T.C.) del 25/06/2026 nr. A_176_2026



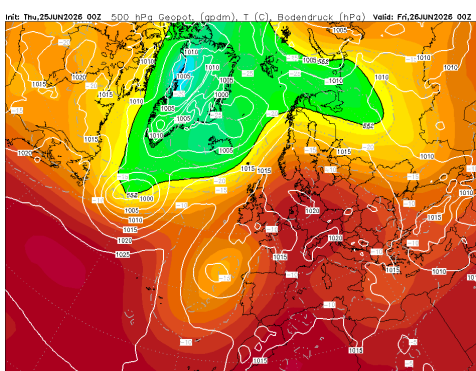
Unione Europea

SITUAZIONE SINOTTICA GENERALE



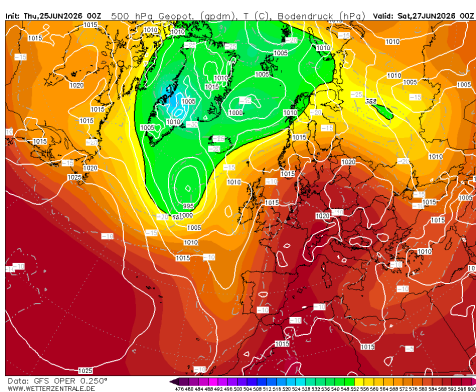
25/06/2026

La Campania sarà ubicata in un campo di alta pressione. Il cielo sarà poco nuvoloso o velato con annuvolamenti pomeridiani associati a isolati rovesci o temporali. I venti saranno deboli variabili. Le condizioni atmosferiche saranno leggermente stabili, con limitato rimescolamento e limitato ricambio delle masse d'aria. Le concentrazioni di polveri sottili saranno intermedie e stazionarie, le concentrazioni di ozono saranno intermedie e stazionarie.



26/06/2026

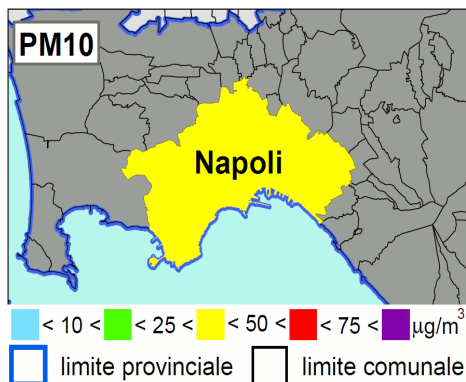
La Campania sarà ubicata in un campo di alta pressione. Il cielo sarà poco nuvoloso o velato con annuvolamenti pomeridiani associati a isolati rovesci o temporali. I venti saranno deboli prevalentemente dai quadranti settentrionali. Le condizioni atmosferiche saranno leggermente stabili, con parziale rimescolamento e limitato ricambio delle masse d'aria. Le concentrazioni di polveri sottili saranno intermedie e stazionarie, le concentrazioni di ozono saranno intermedie e stazionarie.



27/06/2026

La Campania sarà ubicata in un campo di alta pressione. Il cielo sarà poco nuvoloso o velato con annuvolamenti pomeridiani associati a isolati rovesci o temporali. I venti saranno deboli variabili. Le condizioni atmosferiche saranno leggermente stabili, con parziale rimescolamento e limitato ricambio delle masse d'aria. Le concentrazioni di polveri sottili saranno intermedie e stazionarie, le concentrazioni di ozono saranno intermedie e stazionarie.

Mappa di previsione delle linee di geopotenziale a 500 hPa e della temperatura dell'aria in quota a 850 hPa



25/06/2026

Venti: Deboli variabili

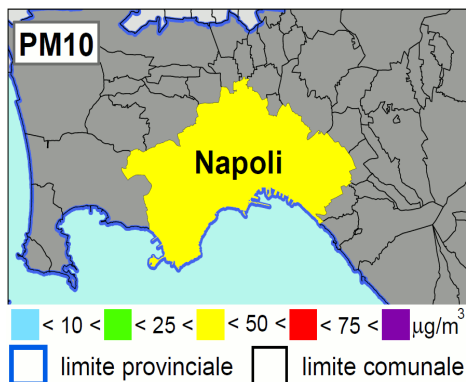
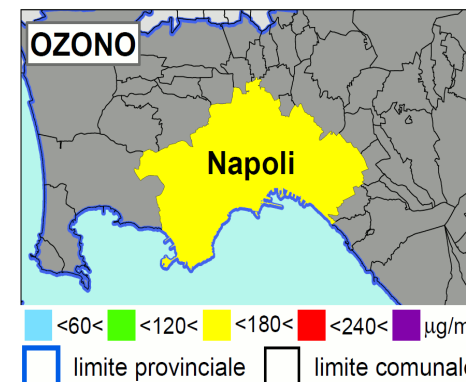
Temperature: Massima 33°C, minima 24°C

Precipitazioni: Assenti, con condizioni sfavorevoli all'abbattimento degli inquinanti

Emissioni: Superiori alla media giornaliera

PM10: Concentrazioni stazionarie

O3: Concentrazioni stazionarie



26/06/2026

Venti: Deboli variabili

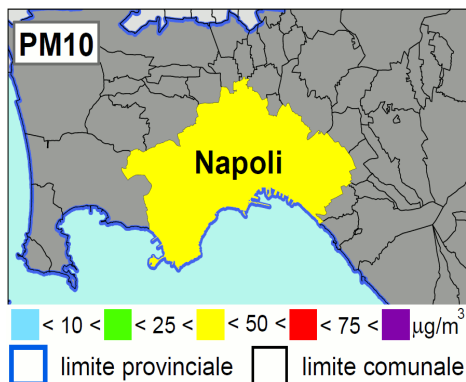
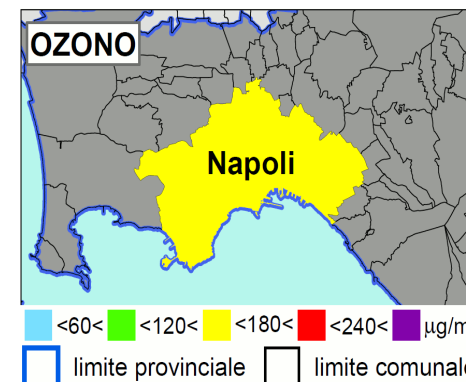
Temperature: Massima 34°C, minima 24°C

Precipitazioni: Assenti, con condizioni sfavorevoli all'abbattimento degli inquinanti

Emissioni: Superiori alla media giornaliera

PM10: Concentrazioni stazionarie

O3: Concentrazioni stazionarie



27/06/2026

Venti: Deboli variabili

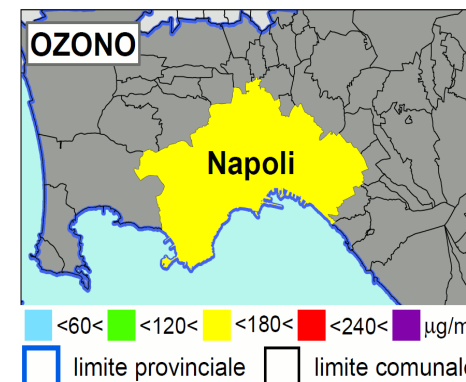
Temperature: Massima 35°C, minima 25°C

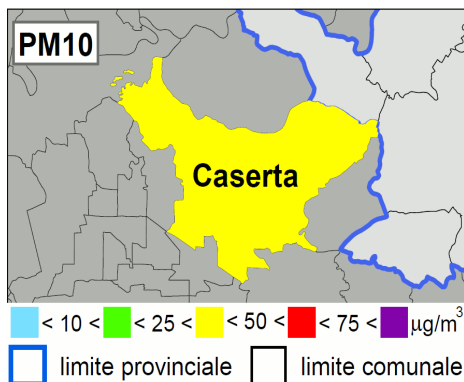
Precipitazioni: Assenti, con condizioni sfavorevoli all'abbattimento degli inquinanti

Emissioni: Prossime alla media giornaliera

PM10: Concentrazioni stazionarie

O3: Concentrazioni stazionarie





25/06/2026

Venti: Deboli variabili

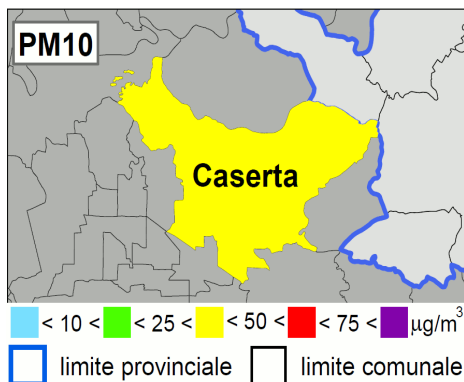
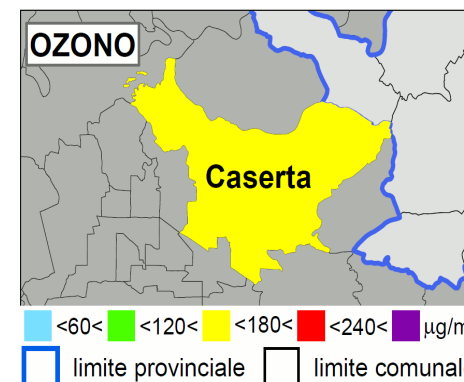
Temperature: Massima 35°C, minima 22°C

Precipitazioni: Assenti, con condizioni sfavorevoli all'abbattimento degli inquinanti

Emissioni: Superiori alla media giornaliera

PM10: Concentrazioni in aumento

O3: Concentrazioni stazionarie



26/06/2026

Venti: Deboli variabili

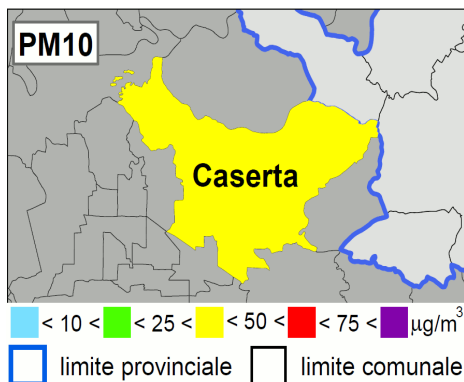
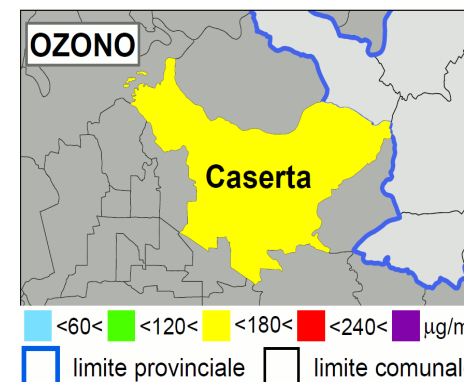
Temperature: Massima 36°C, minima 22°C

Precipitazioni: Assenti, con condizioni sfavorevoli all'abbattimento degli inquinanti

Emissioni: Superiori alla media giornaliera

PM10: Concentrazioni stazionarie

O3: Concentrazioni stazionarie



27/06/2026

Venti: Deboli variabili

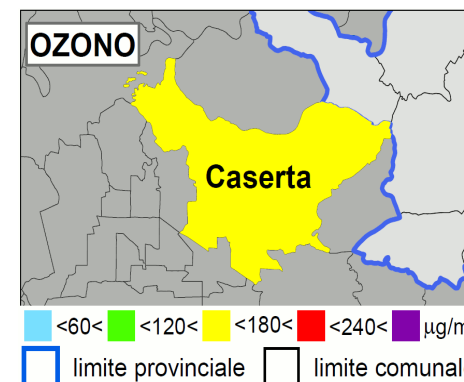
Temperature: Massima 37°C, minima 22°C

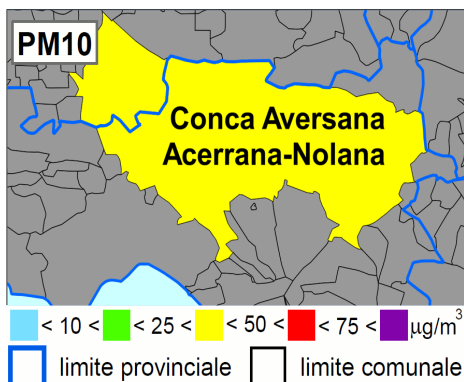
Precipitazioni: Assenti, con condizioni sfavorevoli all'abbattimento degli inquinanti

Emissioni: Prossime alla media giornaliera

PM10: Concentrazioni stazionarie

O3: Concentrazioni stazionarie





25/06/2026

Venti: Deboli variabili

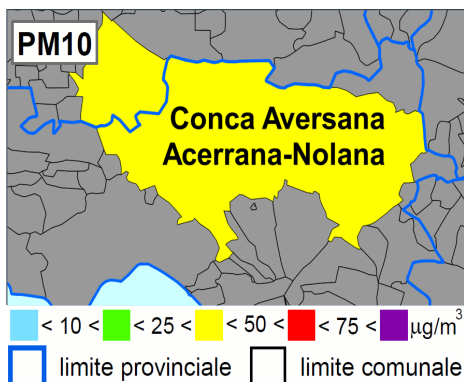
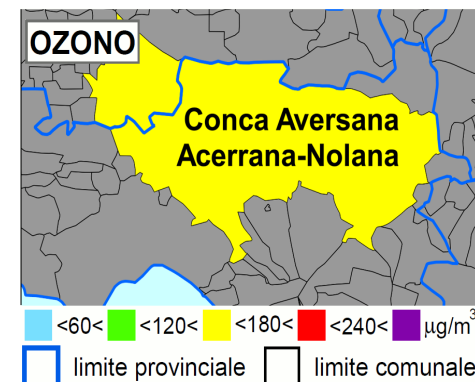
Temperature: Massima 34°C, minima 22°C

Precipitazioni: Assenti, con condizioni sfavorevoli all'abbattimento degli inquinanti

Emissioni: Superiori alla media giornaliera

PM10: Concentrazioni stazionarie

O3: Concentrazioni stazionarie



26/06/2026

Venti: Deboli variabili

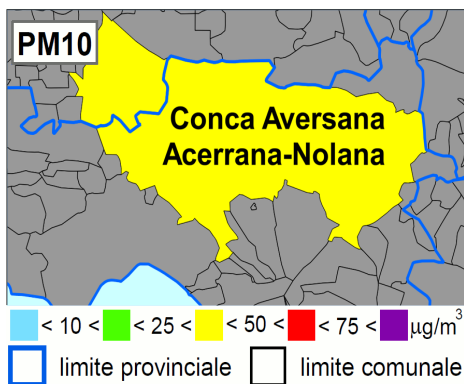
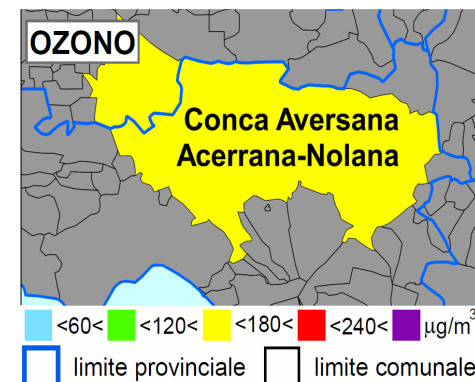
Temperature: Massima 36°C, minima 23°C

Precipitazioni: Assenti, con condizioni sfavorevoli all'abbattimento degli inquinanti

Emissioni: Superiori alla media giornaliera

PM10: Concentrazioni stazionarie

O3: Concentrazioni stazionarie



27/06/2026

Venti: Deboli variabili

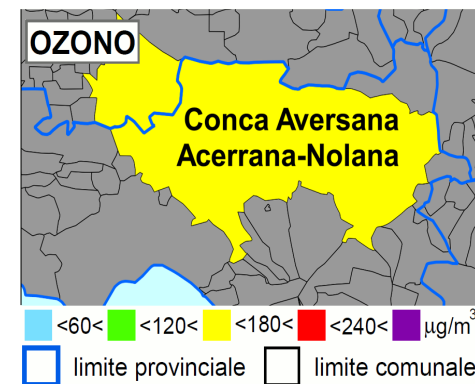
Temperature: Massima 37°C, minima 23°C

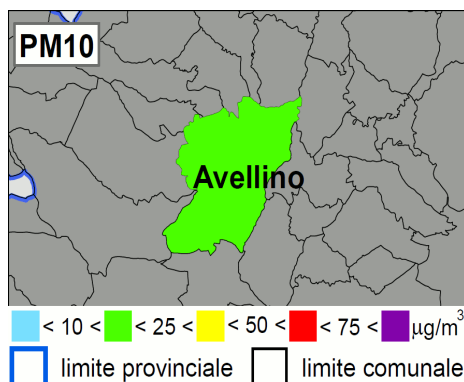
Precipitazioni: Assenti, con condizioni sfavorevoli all'abbattimento degli inquinanti

Emissioni: Prossime alla media giornaliera

PM10: Concentrazioni stazionarie

O3: Concentrazioni stazionarie





25/06/2026

Venti: Deboli variabili

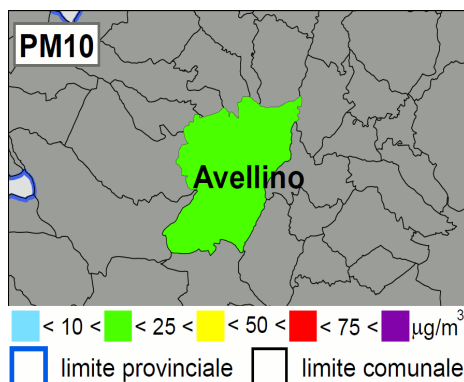
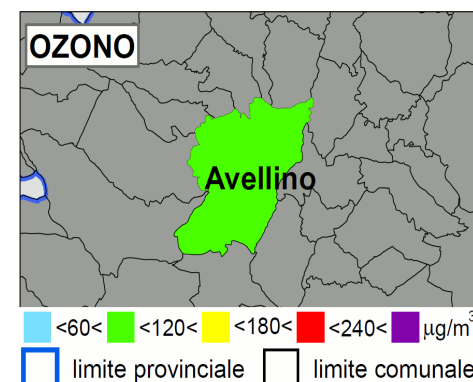
Temperature: Massima 32°C, minima 20°C

Precipitazioni: Moderate, con condizioni favorevoli all'abbattimento degli inquinanti

Emissioni: Superiori alla media giornaliera

PM10: Concentrazioni stazionarie

O3: Concentrazioni stazionarie



26/06/2026

Venti: Deboli variabili

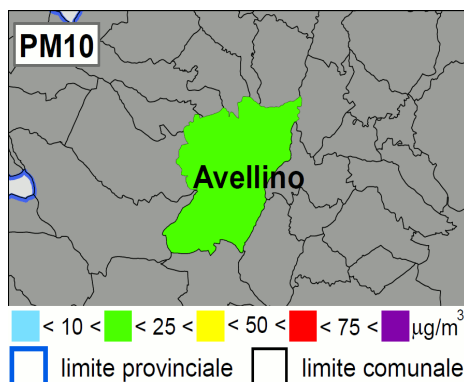
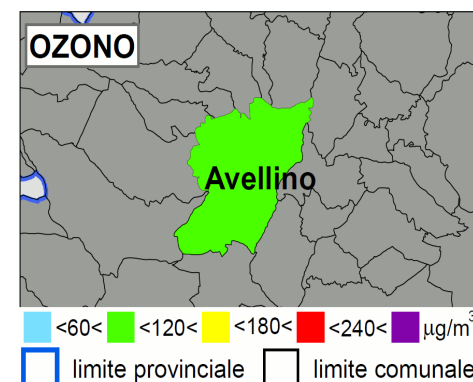
Temperature: Massima 34°C, minima 20°C

Precipitazioni: Assenti, con condizioni sfavorevoli all'abbattimento degli inquinanti

Emissioni: Superiori alla media giornaliera

PM10: Concentrazioni stazionarie

O3: Concentrazioni stazionarie



27/06/2026

Venti: Deboli variabili

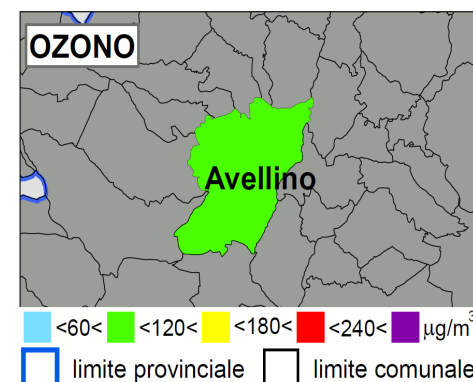
Temperature: Massima 35°C, minima 21°C

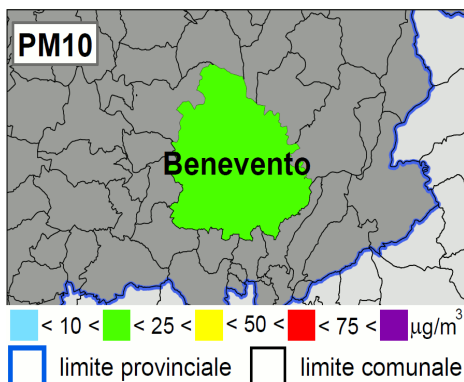
Precipitazioni: Assenti, con condizioni sfavorevoli all'abbattimento degli inquinanti

Emissioni: Prossime alla media giornaliera

PM10: Concentrazioni stazionarie

O3: Concentrazioni stazionarie





25/06/2026

Venti: Deboli variabili

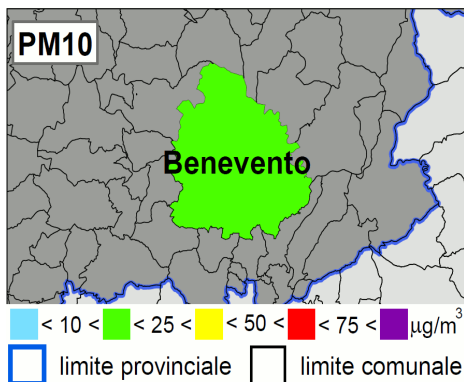
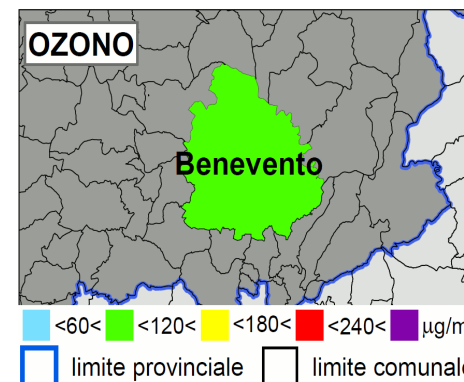
Temperature: Massima 34°C, minima 20°C

Precipitazioni: Deboli, con condizioni sfavorevoli all'abbattimento degli inquinanti

Emissioni: Superiori alla media giornaliera

PM10: Concentrazioni stazionarie

O3: Concentrazioni stazionarie



26/06/2026

Venti: Deboli variabili

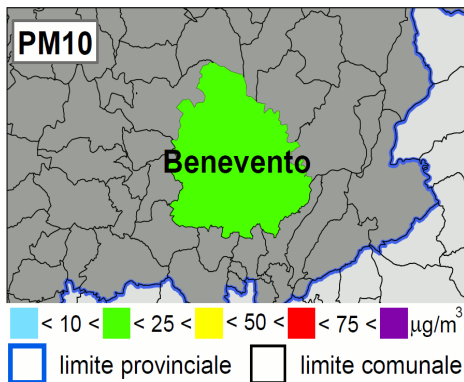
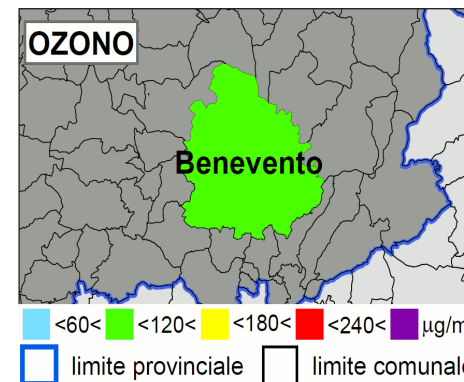
Temperature: Massima 36°C, minima 20°C

Precipitazioni: Assenti, con condizioni sfavorevoli all'abbattimento degli inquinanti

Emissioni: Superiori alla media giornaliera

PM10: Concentrazioni stazionarie

O3: Concentrazioni stazionarie



27/06/2026

Venti: Deboli variabili

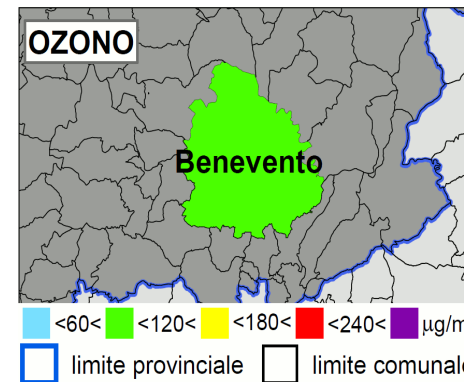
Temperature: Massima 38°C, minima 20°C

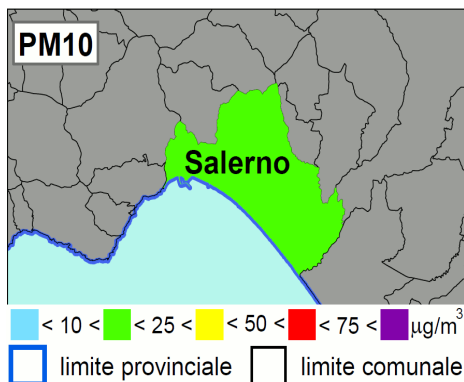
Precipitazioni: Assenti, con condizioni sfavorevoli all'abbattimento degli inquinanti

Emissioni: Prossime alla media giornaliera

PM10: Concentrazioni stazionarie

O3: Concentrazioni stazionarie





25/06/2026

Venti: Deboli variabili

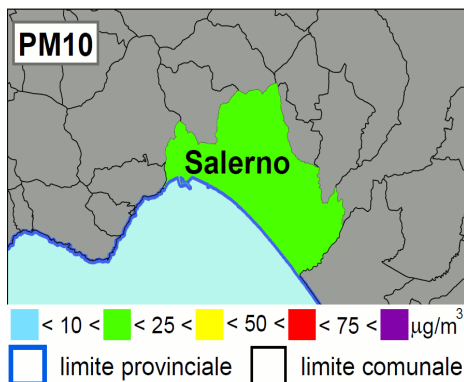
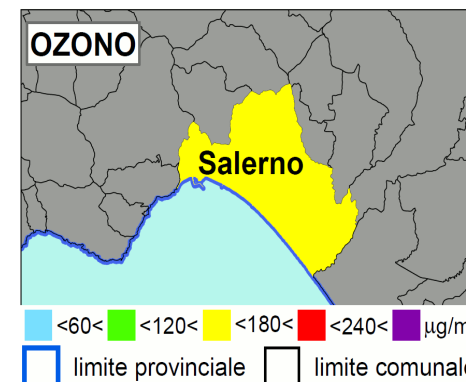
Temperature: Massima 31°C, minima 23°C

Precipitazioni: Deboli, con condizioni sfavorevoli all'abbattimento degli inquinanti

Emissioni: Superiori alla media giornaliera

PM10: Concentrazioni stazionarie

O3: Concentrazioni stazionarie



26/06/2026

Venti: Deboli variabili

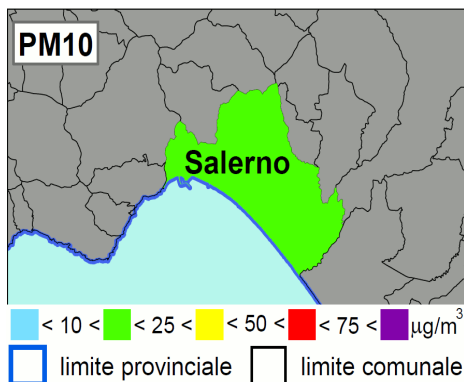
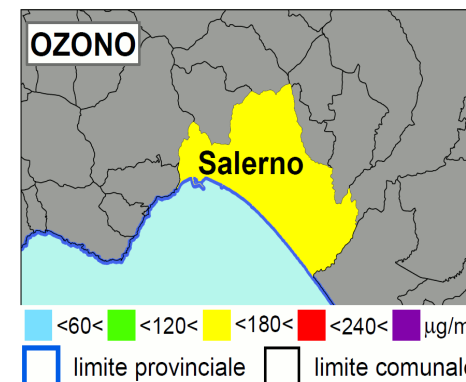
Temperature: Massima 32°C, minima 23°C

Precipitazioni: Assenti, con condizioni sfavorevoli all'abbattimento degli inquinanti

Emissioni: Superiori alla media giornaliera

PM10: Concentrazioni stazionarie

O3: Concentrazioni stazionarie



27/06/2026

Venti: Deboli variabili

Temperature: Massima 33°C, minima 23°C

Precipitazioni: Deboli, con condizioni sfavorevoli all'abbattimento degli inquinanti

Emissioni: Prossime alla media giornaliera

PM10: Concentrazioni stazionarie

O3: Concentrazioni stazionarie

