



CEMEC

Centro Meteorologico e Climatologico
Unità Operativa Complessa Monitoraggio e CEMEC

BOLLETTINO METEOAMBIENTALE QUALITA' DELL'ARIA

Emissione alle ore 13:00 ora locale (11:00 U.T.C.) del 12/06/2026 nr. A_163_2026

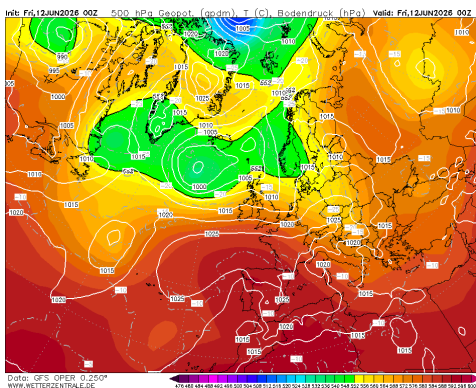


Unione Europea

SITUAZIONE SINOTTICA GENERALE

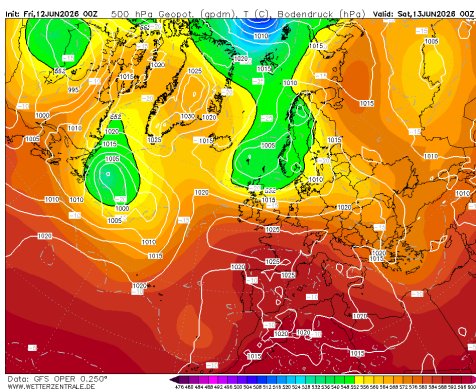
12/06/2026

La Campania sarà ubicata ai margini di un campo di alta pressione. Il cielo sarà velato in assenza di precipitazioni. I venti saranno da deboli a moderati moderati nord-orientali. Le condizioni atmosferiche saranno leggermente instabili, con limitato rimescolamento e limitato ricambio delle masse d'aria. Le concentrazioni di polveri sottili saranno basse e stazionarie, le concentrazioni di ozono saranno basse e stazionarie.



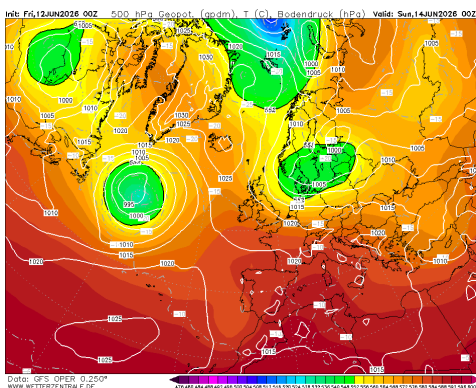
13/06/2026

La Campania sarà ubicata ai margini di un campo di alta pressione. Il cielo sarà sereno o velato in assenza di precipitazioni. I venti saranno da deboli a moderati provenienti prevalentemente dai quadranti settentrionali. Le condizioni atmosferiche saranno leggermente stabili, con limitato rimescolamento e limitato ricambio delle masse d'aria. Le concentrazioni di polveri sottili saranno basse e stazionarie, le concentrazioni di ozono saranno basse e stazionarie.

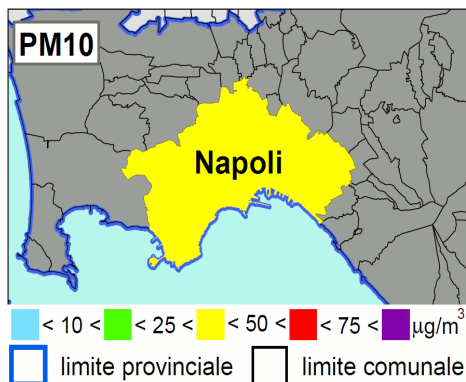


14/06/2026

La Campania sarà ubicata ai margini di un campo di alta pressione. Il cielo sarà sereno o poco nuvoloso in assenza di precipitazioni. I venti deboli variabili. Le condizioni atmosferiche saranno leggermente stabili, con limitato rimescolamento e limitato ricambio delle masse d'aria. Le concentrazioni di polveri sottili saranno basse e stazionarie, le concentrazioni di ozono saranno basse e stazionarie.



Mapa di previsione delle linee di geopotenziale a 500 hPa e della temperatura dell'aria in quota a 850 hPa



12/06/2026

Venti: Deboli prevalentemente dai quadranti settentrionali

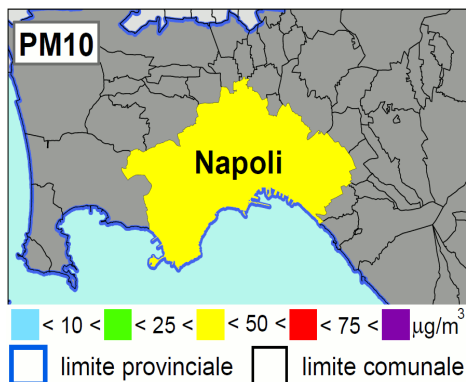
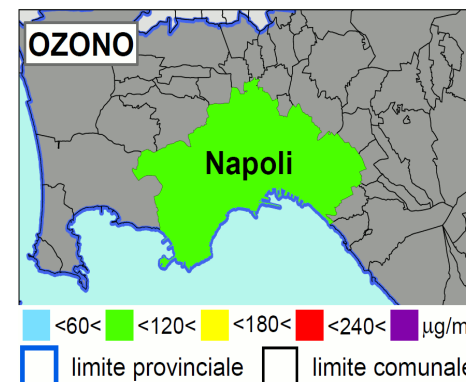
Temperature: Massima 30°C, minima 20°C

Precipitazioni: Assenti, con condizioni sfavorevoli all'abbattimento degli inquinanti

Emissioni: Superiori alla media giornaliera

PM10: Concentrazioni in aumento

O3: Concentrazioni stazionarie



13/06/2026

Venti: Deboli prevalentemente dai quadranti settentrionali

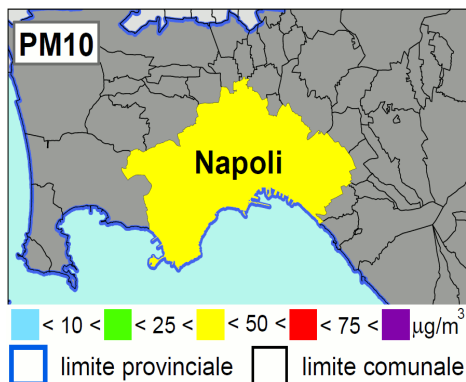
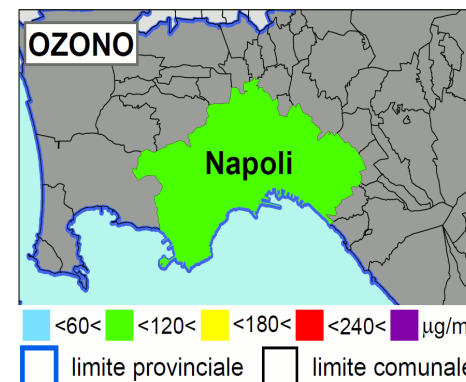
Temperature: Massima 31°C, minima 19°C

Precipitazioni: Assenti, con condizioni sfavorevoli all'abbattimento degli inquinanti

Emissioni: Prossime alla media giornaliera

PM10: Concentrazioni stazionarie

O3: Concentrazioni stazionarie



14/06/2026

Venti: Deboli prevalentemente dai quadranti meridionali

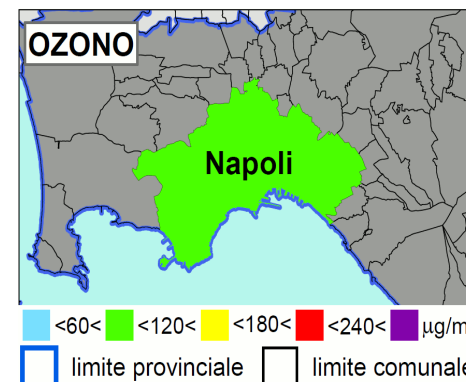
Temperature: Massima 28°C, minima 21°C

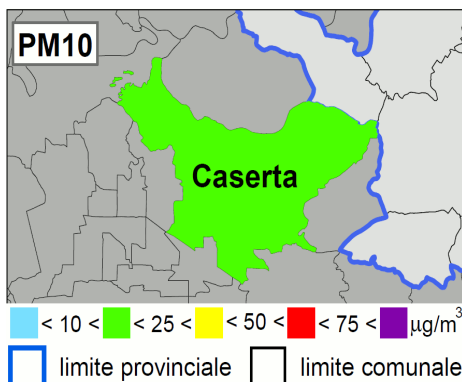
Precipitazioni: Assenti, con condizioni sfavorevoli all'abbattimento degli inquinanti

Emissioni: Inferiori alla media giornaliera

PM10: Concentrazioni stazionarie

O3: Concentrazioni stazionarie





12/06/2026

Venti: Deboli prevalentemente dal quadrante nord orientale

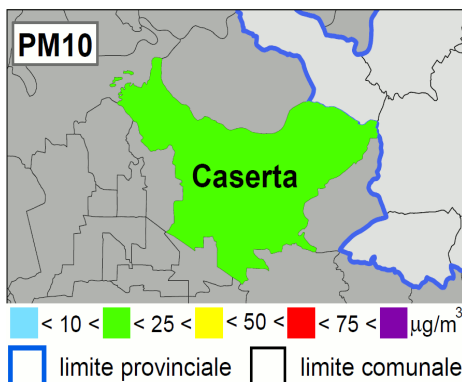
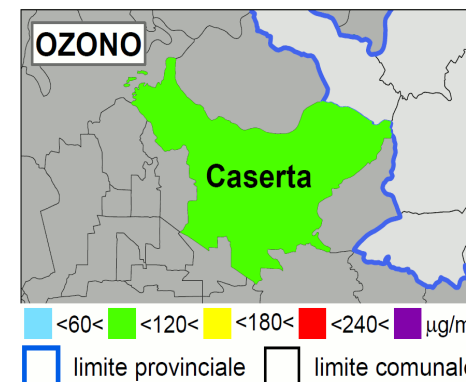
Temperature: Massima 30°C, minima 18°C

Precipitazioni: Assenti, con condizioni sfavorevoli all'abbattimento degli inquinanti

Emissioni: Superiori alla media giornaliera

PM10: Concentrazioni stazionarie

O3: Concentrazioni in lieve diminuzione



13/06/2026

Venti: Deboli provenienti prevalentemente dai quadranti settentrionali

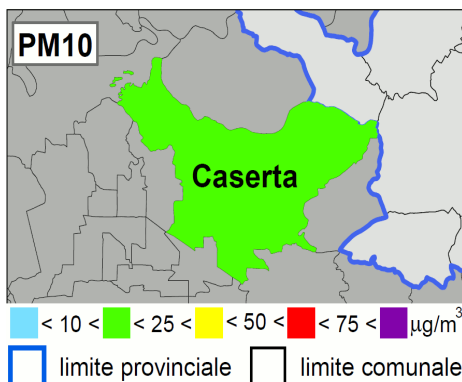
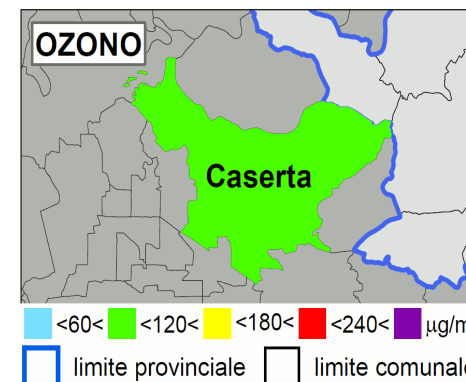
Temperature: Massima 32°C, minima 16°C

Precipitazioni: Assenti, con condizioni sfavorevoli all'abbattimento degli inquinanti

Emissioni: Prossime alla media giornaliera

PM10: Concentrazioni stazionarie

O3: Concentrazioni stazionarie



14/06/2026

Venti: Deboli provenienti prevalentemente dai quadranti meridionali

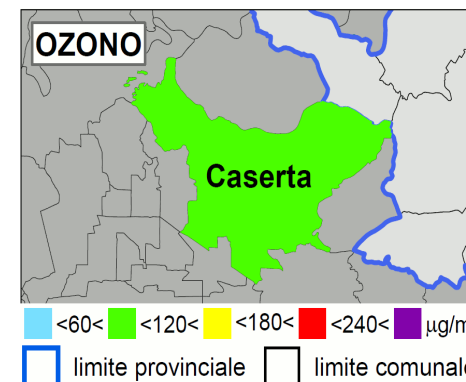
Temperature: Massima 30°C, minima 18°C

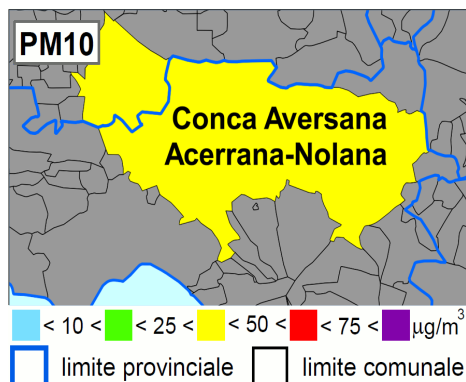
Precipitazioni: Assenti, con condizioni sfavorevoli all'abbattimento degli inquinanti

Emissioni: Inferiori alla media giornaliera

PM10: Concentrazioni stazionarie

O3: Concentrazioni stazionarie





12/06/2026

Venti: Deboli prevalentemente dai quadranti settentrionali

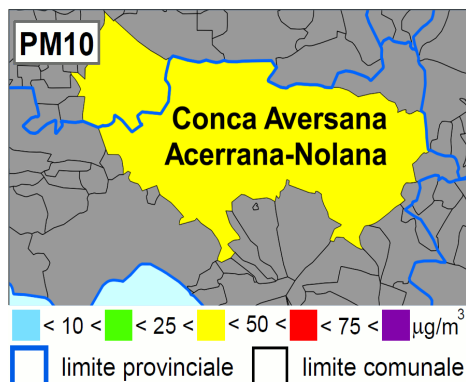
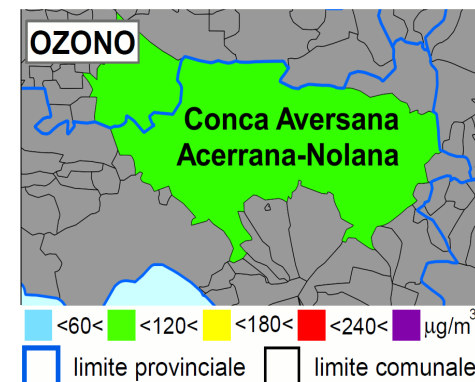
Temperature: Massima 30°C, minima 17°C

Precipitazioni: Assenti, con condizioni sfavorevoli all'abbattimento degli inquinanti

Emissioni: Superiori alla media giornaliera

PM10: Concentrazioni stazionarie

O3: Concentrazioni stazionarie



13/06/2026

Venti: Da deboli a moderati variabili

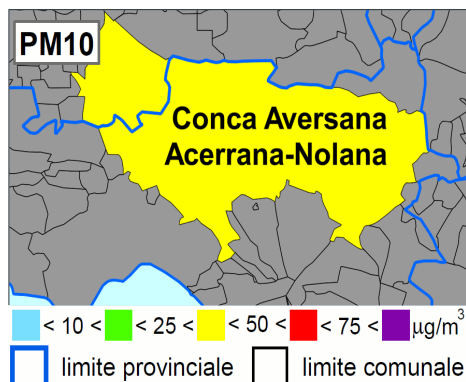
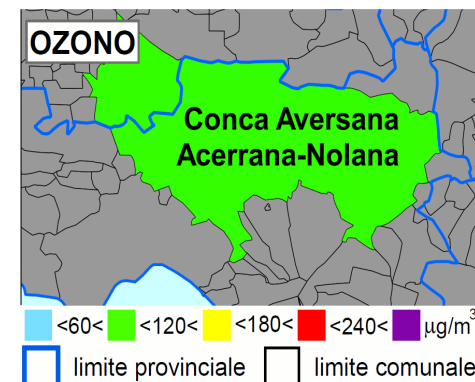
Temperature: Massima 31°C, minima 17°C

Precipitazioni: Assenti, con condizioni sfavorevoli all'abbattimento degli inquinanti

Emissioni: Prossime alla media giornaliera

PM10: Concentrazioni stazionarie

O3: Concentrazioni stazionarie



14/06/2026

Venti: Deboli provenienti prevalentemente dai quadranti meridionali

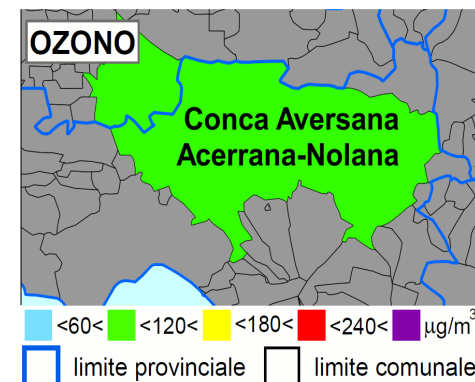
Temperature: Massima 29°C, minima 19°C

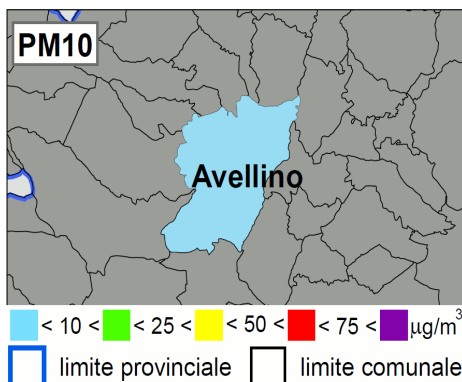
Precipitazioni: Assenti, con condizioni sfavorevoli all'abbattimento degli inquinanti

Emissioni: Inferiori alla media giornaliera

PM10: Concentrazioni stazionarie

O3: Concentrazioni stazionarie





12/06/2026

Venti: Da deboli a moderati prevalentemente dal quadrante nord orientale

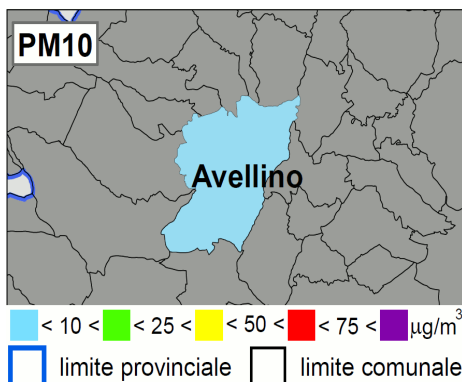
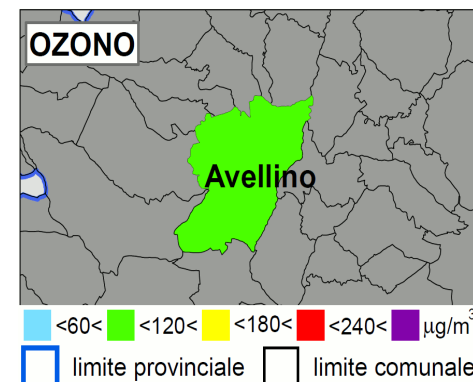
Temperature: Massima 26°C, minima 17°C

Precipitazioni: Assenti, con condizioni sfavorevoli all'abbattimento degli inquinanti

Emissioni: Superiori alla media giornaliera

PM10: Concentrazioni in diminuzione

O3: Concentrazioni stazionarie



13/06/2026

Venti: Deboli provenienti prevalentemente dai quadranti settentrionali

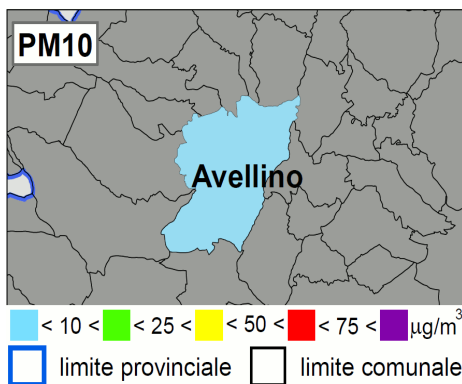
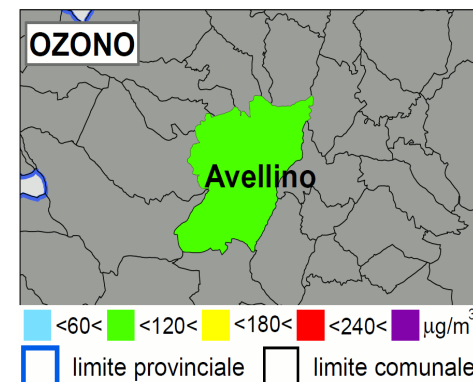
Temperature: Massima 30°C, minima 14°C

Precipitazioni: Assenti, con condizioni sfavorevoli all'abbattimento degli inquinanti

Emissioni: Prossime alla media giornaliera

PM10: Concentrazioni stazionarie

O3: Concentrazioni stazionarie



14/06/2026

Venti: Deboli provenienti prevalentemente dai quadranti meridionali

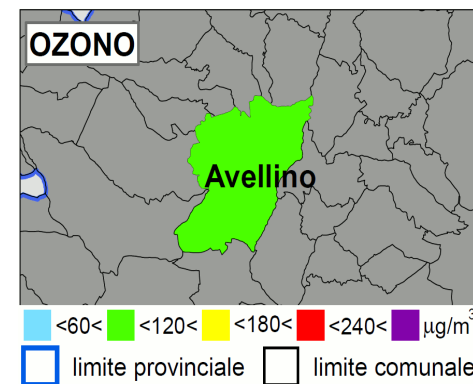
Temperature: Massima 30°C, minima 16°C

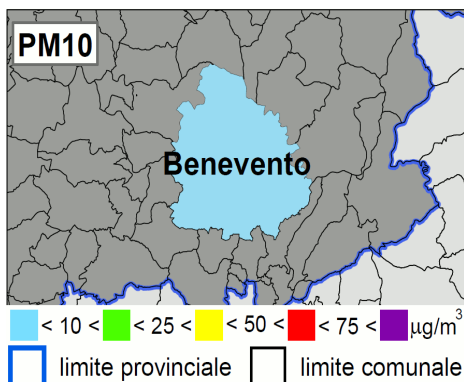
Precipitazioni: Assenti, con condizioni sfavorevoli all'abbattimento degli inquinanti

Emissioni: Inferiori alla media giornaliera

PM10: Concentrazioni stazionarie

O3: Concentrazioni stazionarie





12/06/2026

Venti: Da deboli a moderati prevalentemente dal quadrante nord orientale

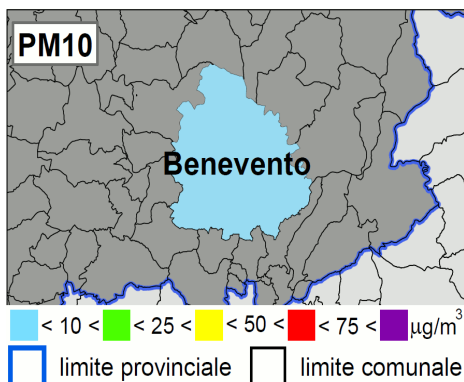
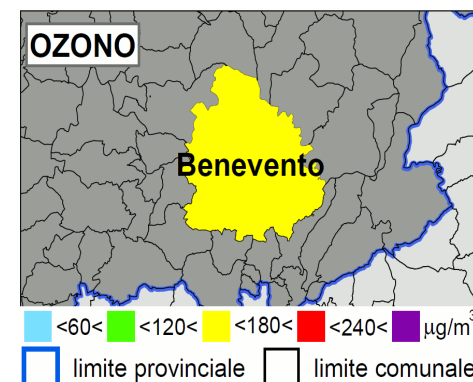
Temperature: Massima 28°C, minima 16°C

Precipitazioni: Assenti, con condizioni sfavorevoli all'abbattimento degli inquinanti

Emissioni: Superiori alla media giornaliera

PM10: Concentrazioni in diminuzione

O3: Concentrazioni stazionarie



13/06/2026

Venti: Deboli variabili

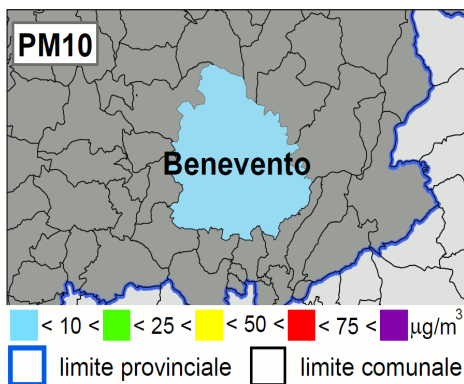
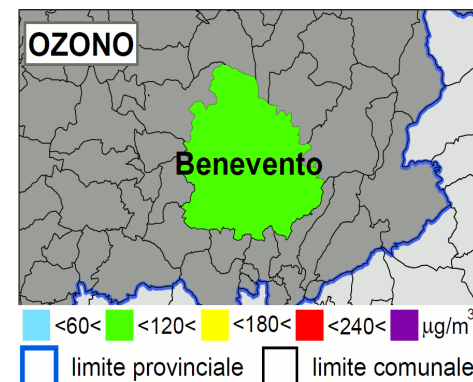
Temperature: Massima 32°C, minima 13°C

Precipitazioni: Assenti, con condizioni sfavorevoli all'abbattimento degli inquinanti

Emissioni: Prossime alla media giornaliera

PM10: Concentrazioni stazionarie

O3: Concentrazioni stazionarie



14/06/2026

Venti: Da deboli a moderati variabili

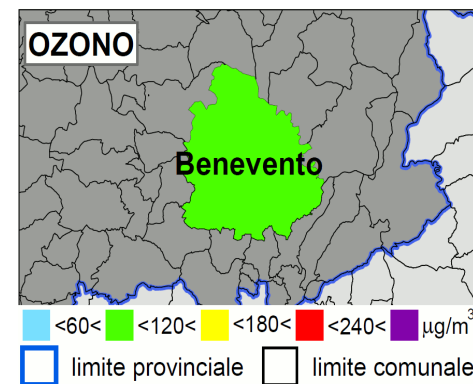
Temperature: Massima 33°C, minima 16°C

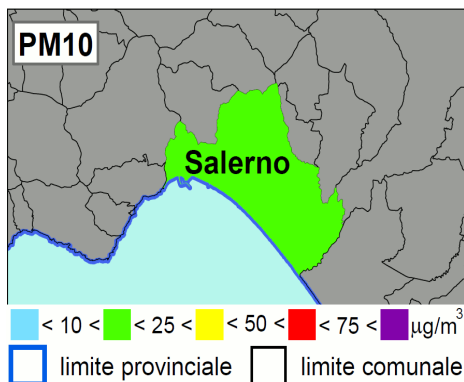
Precipitazioni: Assenti, con condizioni sfavorevoli all'abbattimento degli inquinanti

Emissioni: Inferiori alla media giornaliera

PM10: Concentrazioni stazionarie

O3: Concentrazioni stazionarie





12/06/2026

Venti: Da deboli a moderati prevalentemente dai quadranti settentrionali

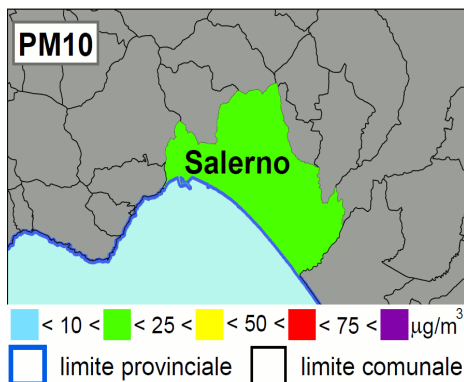
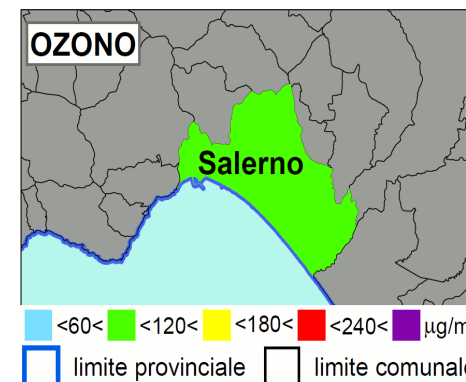
Temperature: Massima 29°C, minima 19°C

Precipitazioni: Assenti, con condizioni sfavorevoli all'abbattimento degli inquinanti

Emissioni: Superiori alla media giornaliera

PM10: Concentrazioni stazionarie

O3: Concentrazioni stazionarie



13/06/2026

Venti: Deboli provenienti prevalentemente dai quadranti settentrionali

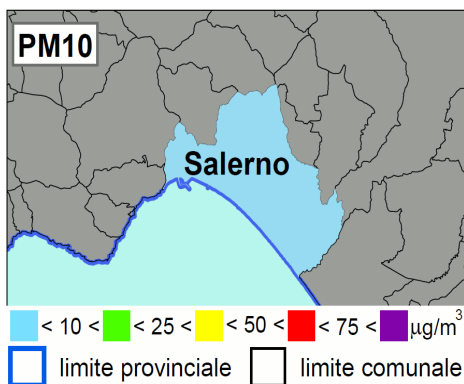
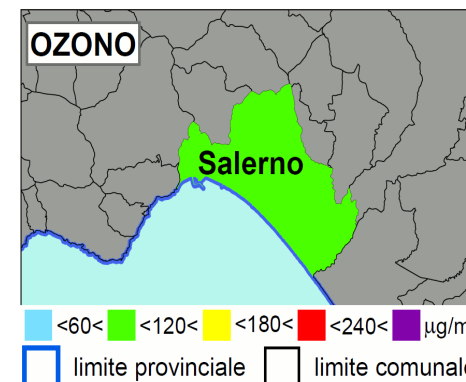
Temperature: Massima 30°C, minima 17°C

Precipitazioni: Assenti, con condizioni sfavorevoli all'abbattimento degli inquinanti

Emissioni: Prossime alla media giornaliera

PM10: Concentrazioni in lieve diminuzione

O3: Concentrazioni stazionarie



14/06/2026

Venti: Deboli provenienti prevalentemente dai quadranti settentrionali

Temperature: Massima 27°C, minima 19°C

Precipitazioni: Assenti, con condizioni sfavorevoli all'abbattimento degli inquinanti

Emissioni: Inferiori alla media giornaliera

PM10: Concentrazioni in diminuzione

O3: Concentrazioni stazionarie

