



CEMEC

Centro Meteorologico e Climatologico
Unità Operativa Complessa Monitoraggio e CEMEC

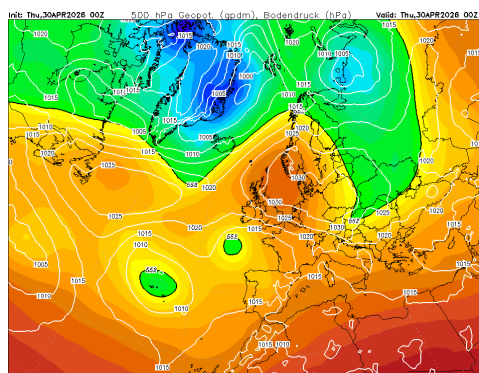
BOLLETTINO METEOAMBIENTALE QUALITA' DELL'ARIA

Emissione alle ore 13:15 ora locale (12:15 U.T.C.) del 30/04/2026 nr. A_120_2026



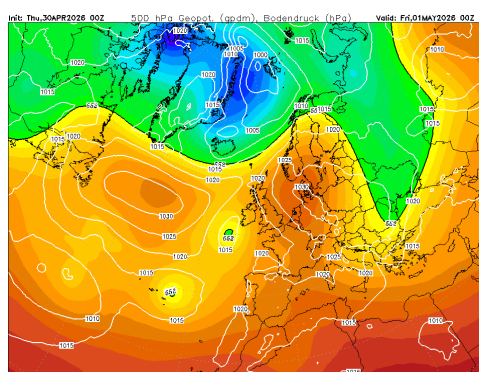
Unione Europea

SITUAZIONE SINOTTICA GENERALE



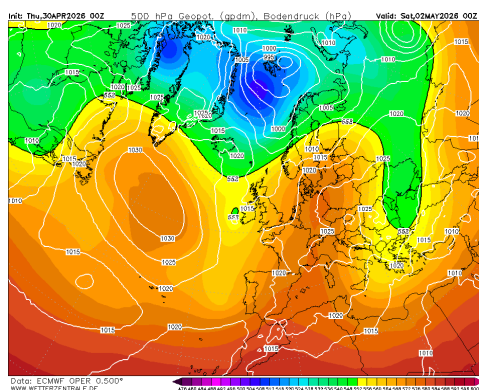
30/04/2026

La Campania sarà ubicata in un campo di alta pressione. Il cielo sarà molto nuvoloso con isolate precipitazioni. I venti saranno deboli prevalentemente dai quadranti settentrionali. Le condizioni atmosferiche saranno leggermente instabili, con limitato rimescolamento e scarso ricambio delle masse d'aria. Le concentrazioni di polveri sottili saranno basse e lieve diminuzione, le concentrazioni di ozono saranno basse e stazionarie.



01/05/2026

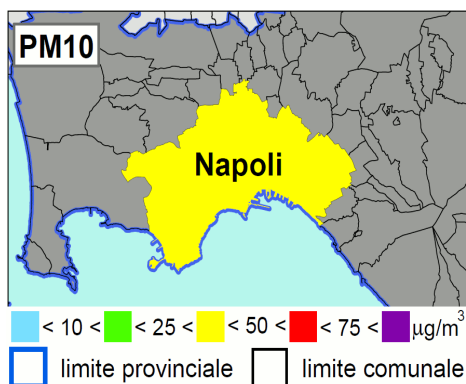
La Campania sarà ubicata ai margini di un campo di alta pressione. Il cielo sarà sereno o poco nuvoloso. I venti saranno moderati prevalentemente dal quadrante nord orientale. Le condizioni atmosferiche saranno leggermente instabili, con parziale rimescolamento e limitato ricambio delle masse d'aria. Le concentrazioni di polveri sottili saranno basse e in diminuzione, le concentrazioni di ozono saranno basse e stazionarie.



02/05/2026

La Campania sarà ubicata in un campo di alta pressione. Il cielo sarà sereno o poco nuvoloso. I venti saranno deboli prevalentemente dai quadranti settentrionali. Le condizioni atmosferiche saranno leggermente instabili, con parziale rimescolamento e parziale ricambio delle masse d'aria. Le concentrazioni di polveri sottili saranno basse e stazionarie, le concentrazioni di ozono saranno basse e stazionarie.

Mappa di previsione delle linee di geopotenziale a 500 hPa e della temperatura dell'aria in quota a 850 hPa



30/04/2026

Venti: Da deboli a moderati provenienti prevalentemente dal quadrante nord orientale.

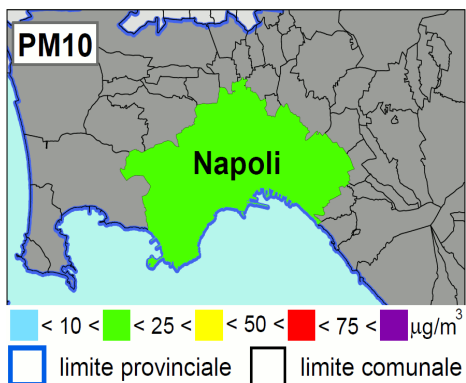
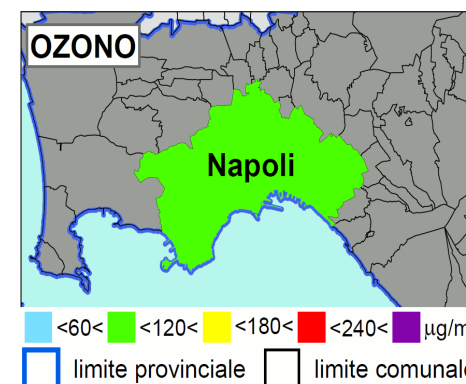
Temperature: Massima 21°C, minima 14°C

Precipitazioni: Deboli, con condizioni sfavorevoli all'abbattimento degli inquinanti

Emissioni: Prossime alla media giornaliera

PM10: Concentrazioni stazionarie

O3: Concentrazioni stazionarie



01/05/2026

Venti: Da deboli a moderati provenienti prevalentemente dal quadrante nord orientale.

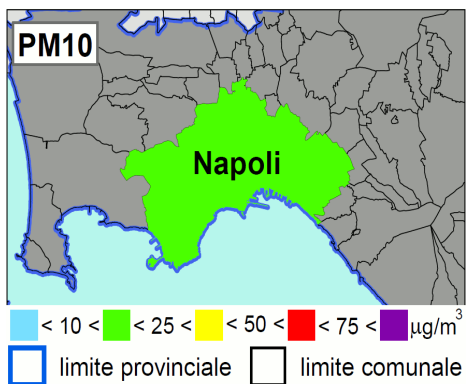
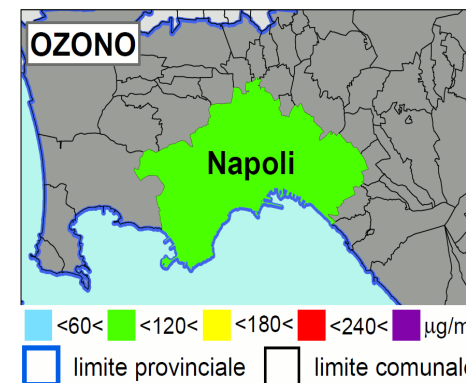
Temperature: Massima 20°C, minima 11°C

Precipitazioni: Assenti, con condizioni sfavorevoli all'abbattimento degli inquinanti

Emissioni: Inferiori alla media giornaliera

PM10: Concentrazioni in diminuzione

O3: Concentrazioni stazionarie



02/05/2026

Venti: Deboli provenienti prevalentemente dai quadranti settentrionali.

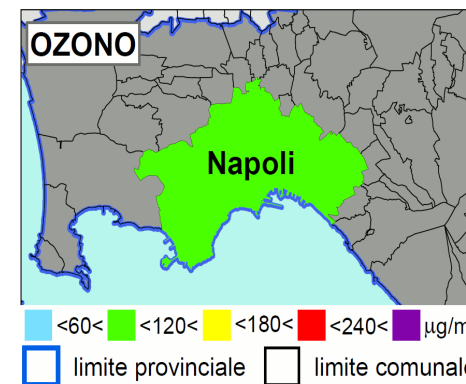
Temperature: Massima 23°C, minima 10°C

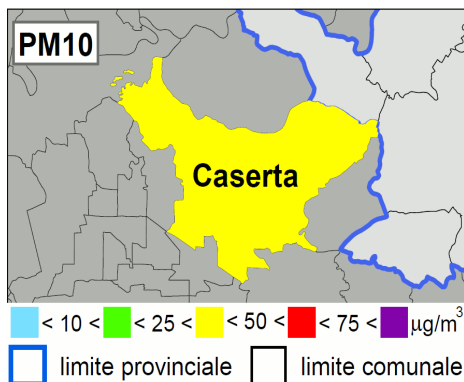
Precipitazioni: Assenti, con condizioni sfavorevoli all'abbattimento degli inquinanti

Emissioni: Prossime alla media giornaliera

PM10: Concentrazioni in lieve diminuzione

O3: Concentrazioni stazionarie





30/04/2026

Venti: Da deboli a moderati provenienti prevalentemente dal quadrante nord orientale.

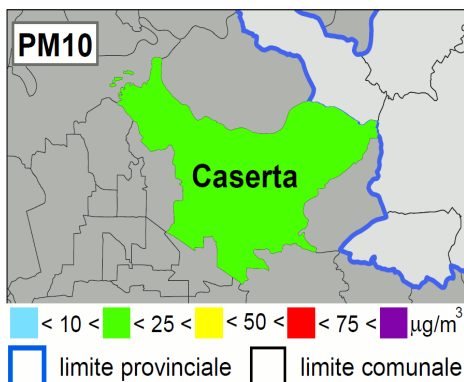
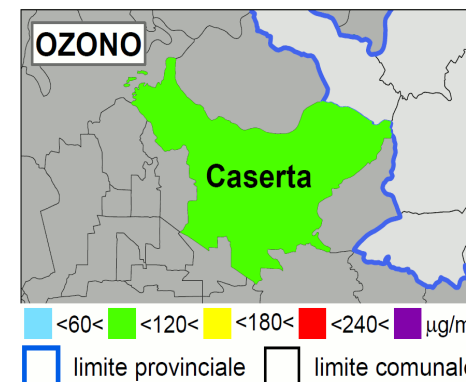
Temperature: Massima 20°C, minima 13°C

Precipitazioni: Deboli, con condizioni sfavorevoli all'abbattimento degli inquinanti

Emissioni: Prossime alla media giornaliera

PM10: Concentrazioni stazionarie

O3: Concentrazioni in diminuzione



01/05/2026

Venti: Da deboli a moderati provenienti prevalentemente dal quadrante nord orientale.

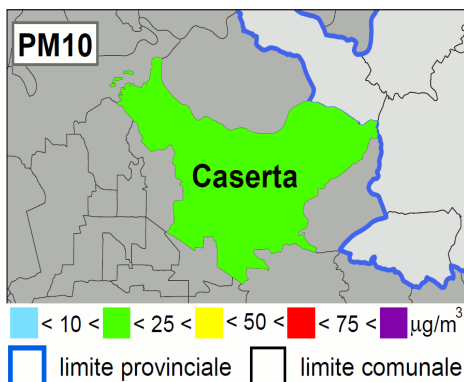
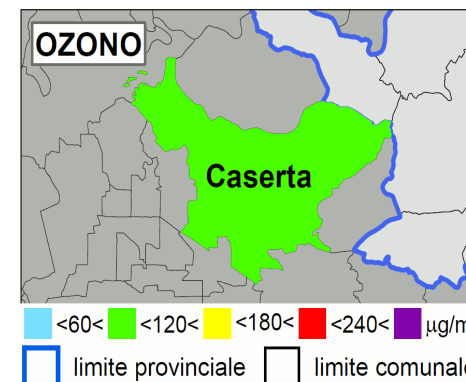
Temperature: Massima 20°C, minima 10°C

Precipitazioni: Assenti, con condizioni sfavorevoli all'abbattimento degli inquinanti

Emissioni: Inferiori alla media giornaliera

PM10: Concentrazioni in lieve diminuzione

O3: Concentrazioni stazionarie



02/05/2026

Venti: Da deboli a moderati provenienti prevalentemente dai quadranti settentrionali.

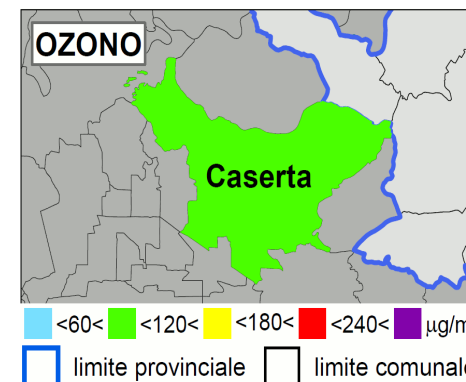
Temperature: Massima 22°C, minima 8°C

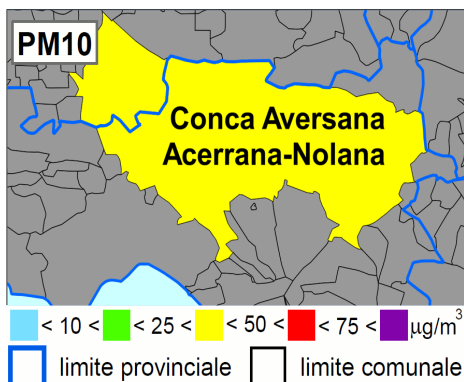
Precipitazioni: Assenti, con condizioni sfavorevoli all'abbattimento degli inquinanti

Emissioni: Prossime alla media giornaliera

PM10: Concentrazioni in lieve diminuzione

O3: Concentrazioni stazionarie





30/04/2026

Venti: Da deboli a moderati provenienti prevalentemente dal quadrante nord orientale.

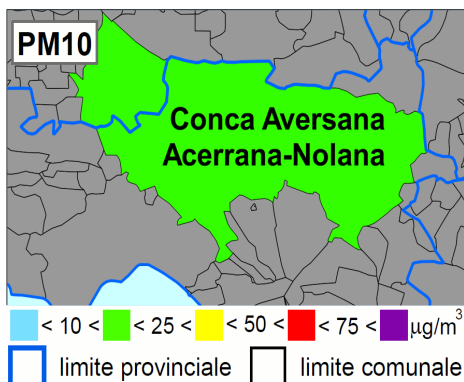
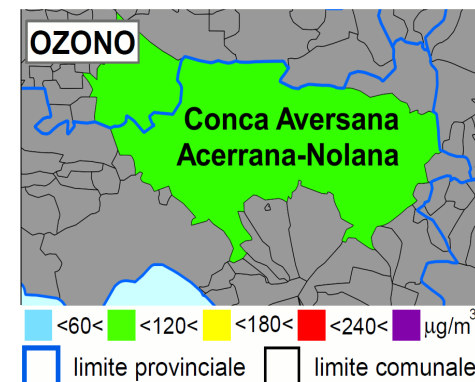
Temperature: Massima 20°C, minima 15°C

Precipitazioni: Deboli, con condizioni sfavorevoli all'abbattimento degli inquinanti

Emissioni: Prossime alla media giornaliera

PM10: Concentrazioni in lieve diminuzione

O3: Concentrazioni in diminuzione



01/05/2026

Venti: Da deboli a moderati provenienti prevalentemente dal quadrante nord orientale.

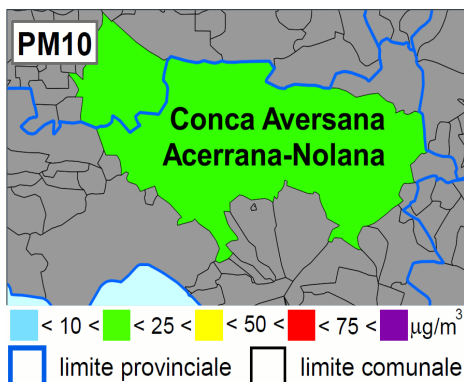
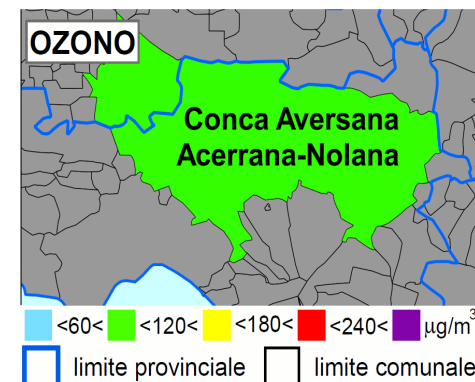
Temperature: Massima 20°C, minima 11°C

Precipitazioni: Assenti, con condizioni sfavorevoli all'abbattimento degli inquinanti

Emissioni: Inferiori alla media giornaliera

PM10: Concentrazioni in diminuzione

O3: Concentrazioni stazionarie



02/05/2026

Venti: Da deboli a moderati provenienti prevalentemente dai quadranti settentrionali.

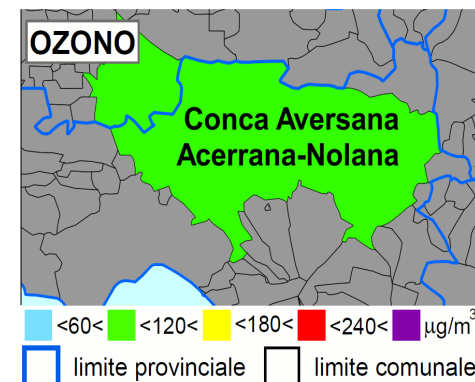
Temperature: Massima 23°C, minima 8°C

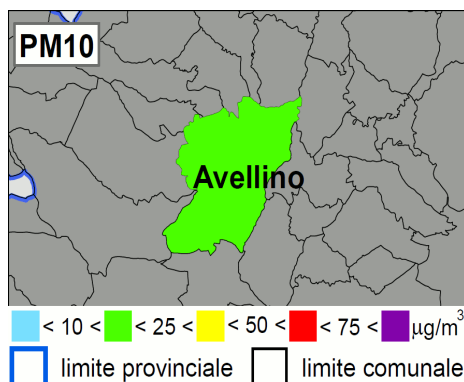
Precipitazioni: Assenti, con condizioni sfavorevoli all'abbattimento degli inquinanti

Emissioni: Prossime alla media giornaliera

PM10: Concentrazioni stazionarie

O3: Concentrazioni stazionarie





30/04/2026

Venti: Da deboli a moderati provenienti prevalentemente dal quadrante nord orientale.

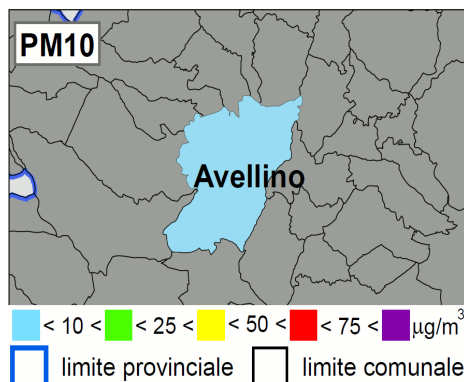
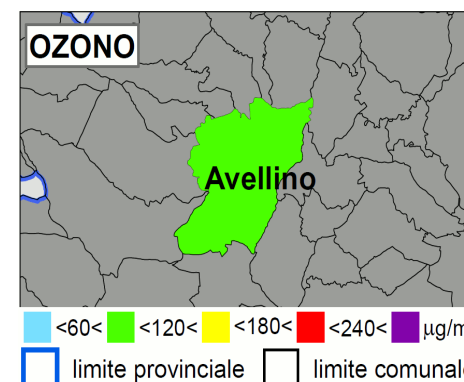
Temperature: Massima 16°C, minima 10°C

Precipitazioni: Moderate, con condizioni favorevoli all'abbattimento degli inquinanti

Emissioni: Prossime alla media giornaliera

PM10: Concentrazioni stazionarie

O3: Concentrazioni stazionarie



01/05/2026

Venti: Da deboli a moderati provenienti prevalentemente dal quadrante nord orientale.

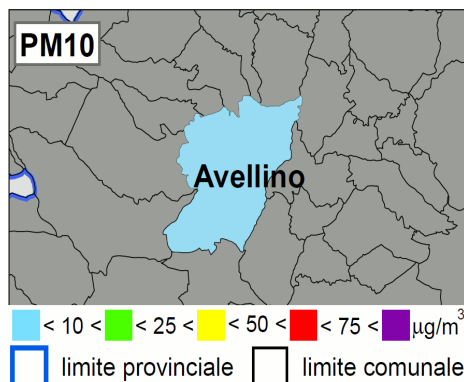
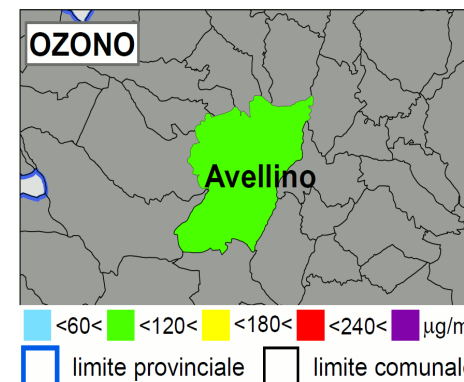
Temperature: Massima 16°C, minima 8°C

Precipitazioni: Assenti, con condizioni sfavorevoli all'abbattimento degli inquinanti

Emissioni: Inferiori alla media giornaliera

PM10: Concentrazioni in diminuzione

O3: Concentrazioni stazionarie



02/05/2026

Venti: Da deboli a moderati provenienti prevalentemente dal quadrante nord orientale.

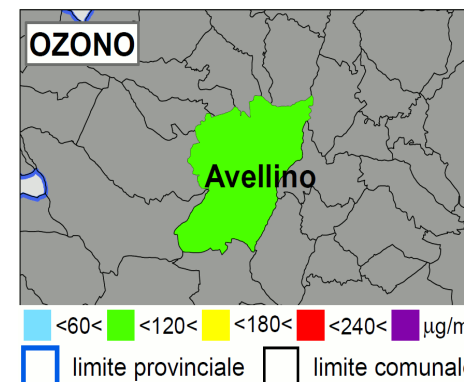
Temperature: Massima 19°C, minima 7°C

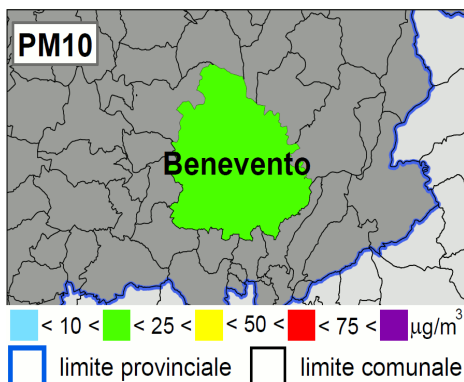
Precipitazioni: Assenti, con condizioni sfavorevoli all'abbattimento degli inquinanti

Emissioni: Prossime alla media giornaliera

PM10: Concentrazioni stazionarie

O3: Concentrazioni stazionarie





30/04/2026

Venti: Da deboli a moderati variabili

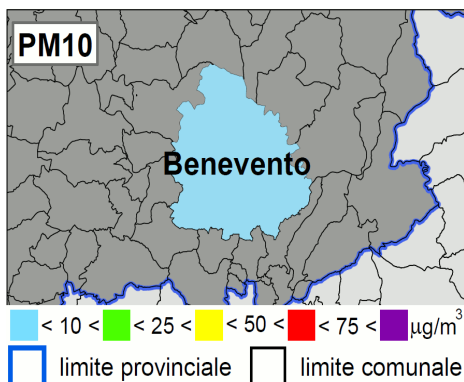
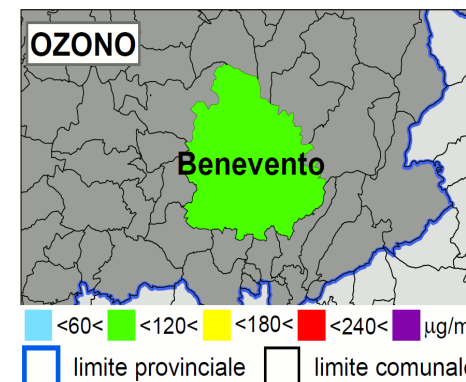
Temperature: Massima 18°C, minima 10°C

Precipitazioni: Moderate, con condizioni sfavorevoli all'abbattimento degli inquinanti

Emissioni: Prossime alla media giornaliera

PM10: Concentrazioni in lieve diminuzione

O3: Concentrazioni in diminuzione



01/05/2026

Venti: Da deboli a forti provenienti prevalentemente dal quadrante nord orientale.

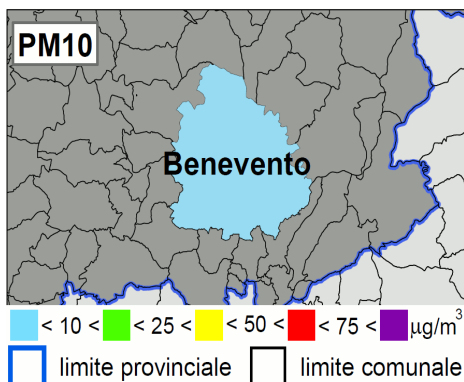
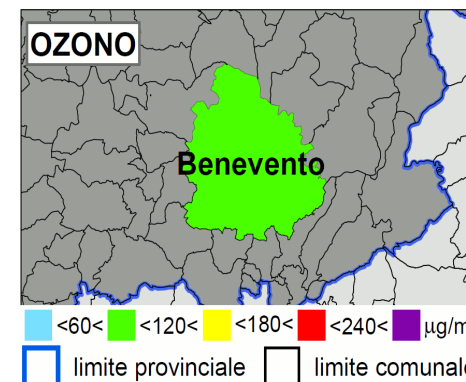
Temperature: Massima 18°C, minima 8°C

Precipitazioni: Assenti, con condizioni sfavorevoli all'abbattimento degli inquinanti

Emissioni: Inferiori alla media giornaliera

PM10: Concentrazioni in diminuzione

O3: Concentrazioni stazionarie



02/05/2026

Venti: Deboli provenienti prevalentemente dai quadranti settentrionali.

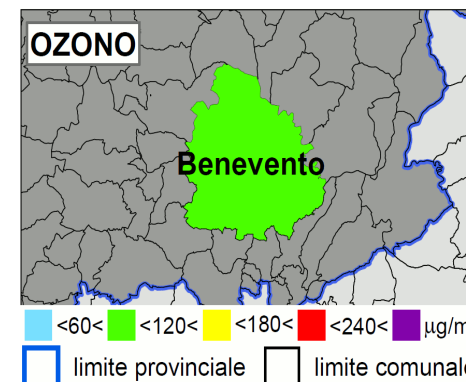
Temperature: Massima 21°C, minima 8°C

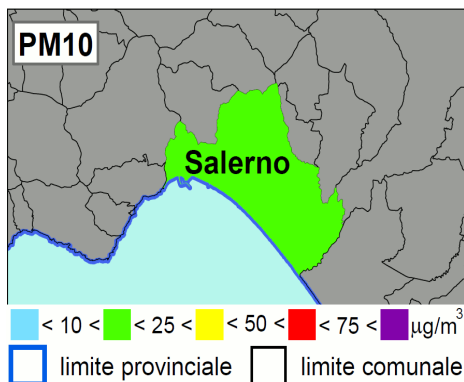
Precipitazioni: Assenti, con condizioni sfavorevoli all'abbattimento degli inquinanti

Emissioni: Prossime alla media giornaliera

PM10: Concentrazioni stazionarie

O3: Concentrazioni stazionarie





30/04/2026

Venti: Da deboli a moderati provenienti prevalentemente dai quadranti settentrionali

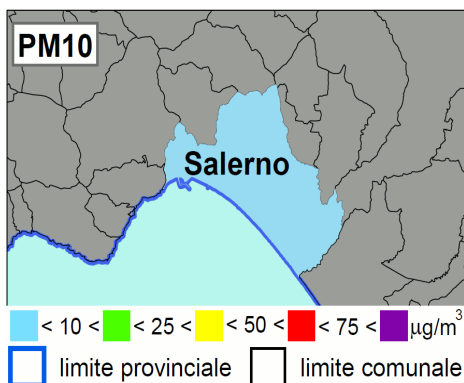
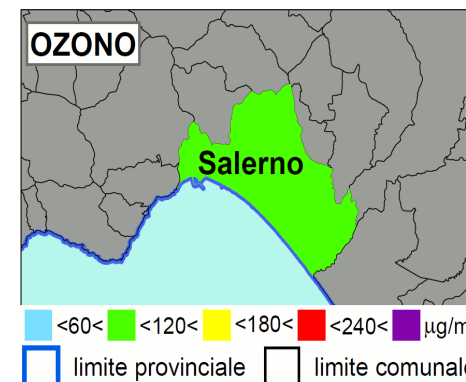
Temperature: Massima 20°C, minima 15°C

Precipitazioni: Moderate, con condizioni favorevoli all'abbattimento degli inquinanti

Emissioni: Prossime alla media giornaliera

PM10: Concentrazioni in lieve diminuzione

O3: Concentrazioni stazionarie



01/05/2026

Venti: Da deboli a moderati provenienti prevalentemente dal quadrante nord orientale.

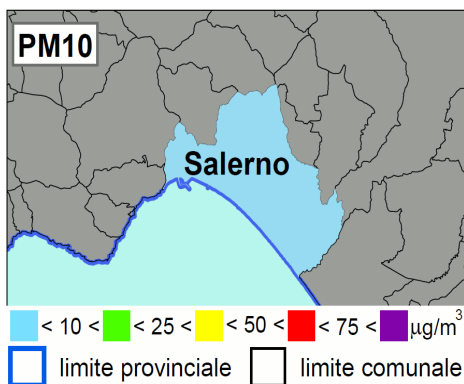
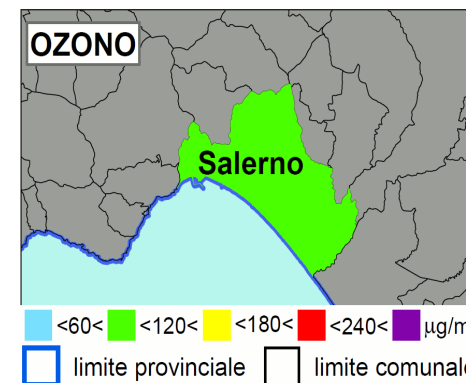
Temperature: Massima 20°C, minima 11°C

Precipitazioni: Assenti, con condizioni sfavorevoli all'abbattimento degli inquinanti

Emissioni: Inferiori alla media giornaliera

PM10: Concentrazione in diminuzione

O3: Concentrazioni stazionarie



02/04/2026

Venti: Deboli provenienti prevalentemente dai quadranti settentrionali.

Temperature: Massima 22°C, minima 11°C

Precipitazioni: Assenti, con condizioni sfavorevoli all'abbattimento degli inquinanti

Emissioni: Prossime alla media giornaliera

PM10: Concentrazioni stazionarie

O3: Concentrazioni stazionarie

