



CEMEC

Centro Meteorologico e Climatologico
Unità Operativa Complessa Monitoraggio e CEMEC

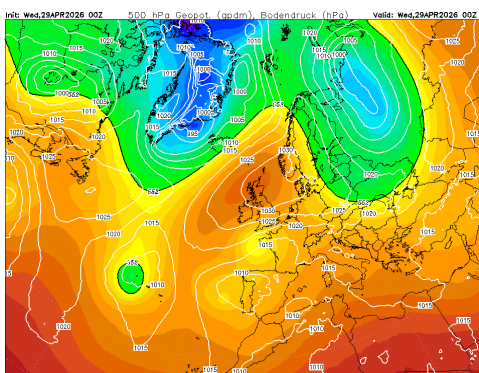
BOLLETTINO METEOAMBIENTALE QUALITA' DELL'ARIA

Emissione alle ore 14:00 ora locale (12:00 U.T.C.) del 29/04/2026 nr. A_119_2026



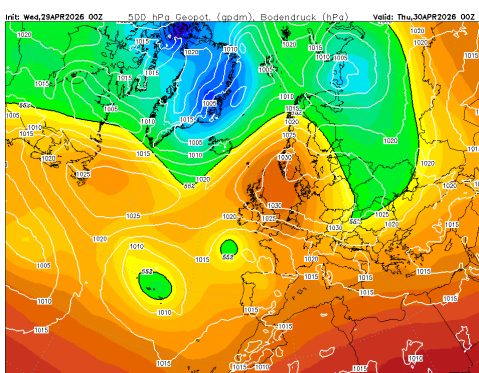
Unione Europea

SITUAZIONE SINOTTICA GENERALE



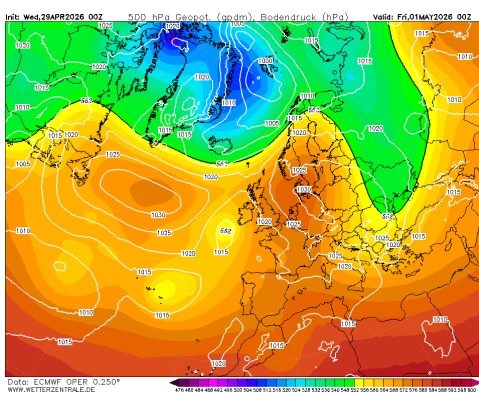
29/04/2026

La Campania sarà ubicata in un campo di alta pressione. Il cielo sarà prevalentemente sereno con possibili isolate precipitazioni. I venti saranno deboli variabili. Le condizioni atmosferiche saranno leggermente stabili, con limitato rimescolamento e scarso ricambio delle masse d'aria. Le concentrazioni di polveri sottili saranno intermedie e stazionarie, le concentrazioni di ozono saranno intermedie e stazionarie.



30/04/2026

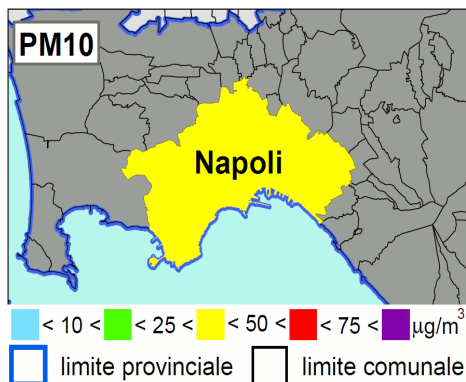
La Campania sarà ubicata in un campo di alta pressione. Il cielo sarà molto nuvoloso con isolate precipitazioni. I venti saranno deboli variabili. Le condizioni atmosferiche saranno leggermente stabili, con limitato rimescolamento e limitato ricambio delle masse d'aria. Le concentrazioni di polveri sottili saranno basse e in diminuzione, le concentrazioni di ozono saranno basse e in diminuzione.



01/05/2026

La Campania sarà ubicata ai margini di un campo di alta pressione. Il cielo sarà sereno o poco nuvoloso. I venti saranno deboli a localmente forti. Le condizioni atmosferiche saranno leggermente instabili, con parziale rimescolamento e parziale ricambio delle masse d'aria. Le concentrazioni di polveri sottili saranno basse e in lieve diminuzione, le concentrazioni di ozono saranno basse e stazionarie.

Mapa di previsione delle linee di geopotenziale a 500 hPa e della temperatura dell'aria in quota a 850 hPa



29/04/2026

Venti: Deboli variabili

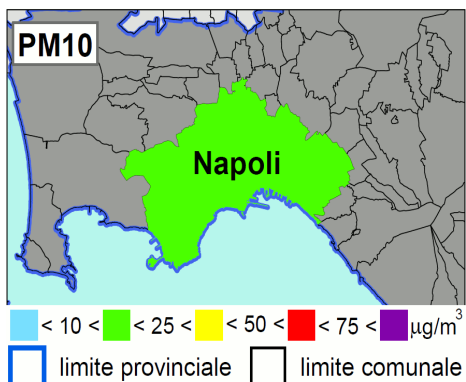
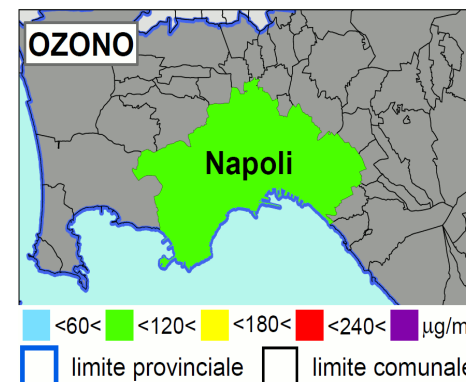
Temperature: Massima 26°C, minima 12°C

Precipitazioni: Assenti, con condizioni sfavorevoli all'abbattimento degli inquinanti

Emissioni: Superiori alla media giornaliera

PM10: Concentrazioni stazionarie

O3: Concentrazioni in diminuzione



30/04/2026

Venti: Da deboli a moderati provenienti prevalentemente dai quadranti settentrionali

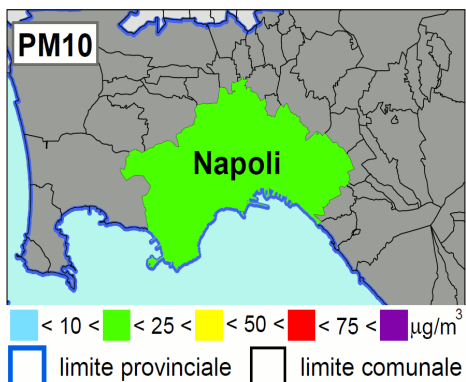
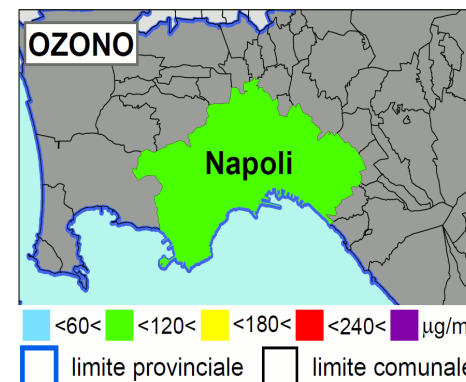
Temperature: Massima 20°C, minima 13°C

Precipitazioni: Assenti, con condizioni sfavorevoli all'abbattimento degli inquinanti

Emissioni: Prossime alla media giornaliera

PM10: Concentrazioni in diminuzione

O3: Concentrazioni stazionarie



01/05/2026

Venti: Da deboli a moderati provenienti prevalentemente dal quadrante nord orientale.

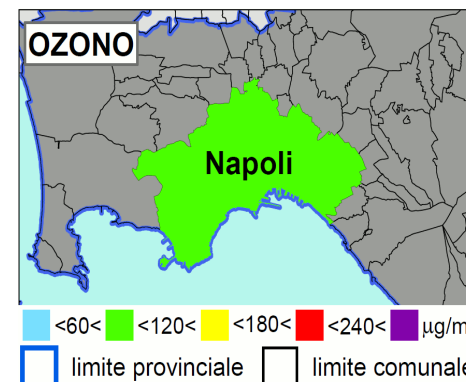
Temperature: Massima 20°C, minima 12°C

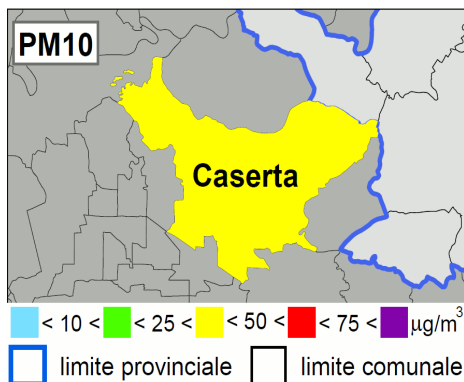
Precipitazioni: Assenti, con condizioni sfavorevoli all'abbattimento degli inquinanti

Emissioni: Inferiori alla media giornaliera

PM10: Concentrazioni in lieve diminuzione

O3: Concentrazioni stazionarie





29/04/2026

Venti: Deboli variabili

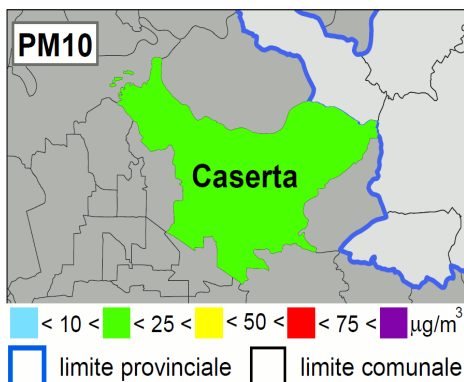
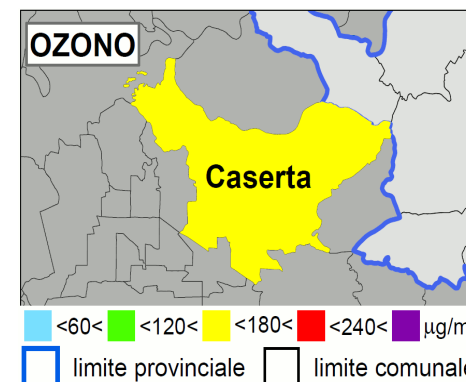
Temperature: Massima 26°C, minima 10°C

Precipitazioni: Assenti, con condizioni sfavorevoli all'abbattimento degli inquinanti

Emissioni: Superiori alla media giornaliera

PM10: Concentrazioni stazionarie

O3: Concentrazioni stazionarie



30/04/2026

Venti: Da deboli a moderati variabili

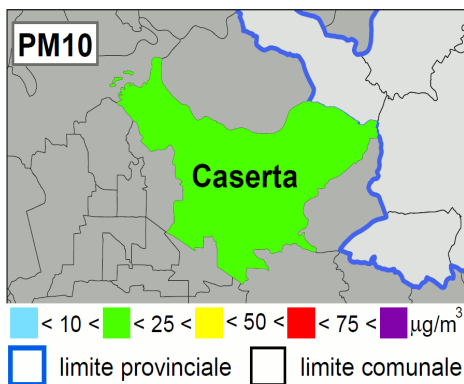
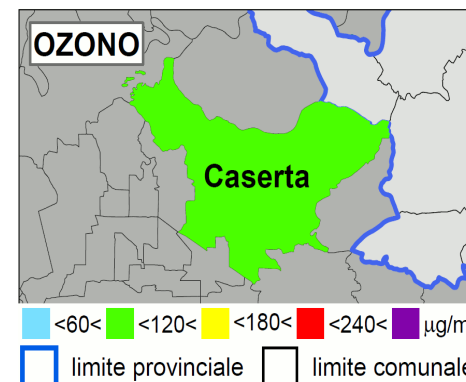
Temperature: Massima 20°C, minima 12°C

Precipitazioni: Deboli, con condizioni sfavorevoli all'abbattimento degli inquinanti

Emissioni: Prossime alla media giornaliera

PM10: Concentrazioni in diminuzione

O3: Concentrazioni in diminuzione



01/05/2026

Venti: Da deboli a moderati provenienti prevalentemente dal quadrante nord orientale.

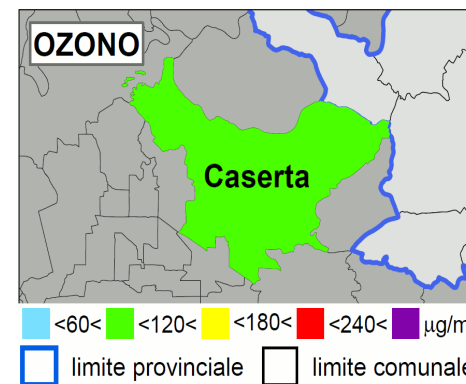
Temperature: Massima 20°C, minima 10°C

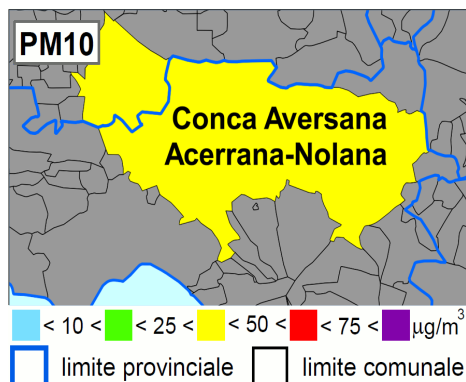
Precipitazioni: Assenti, con condizioni sfavorevoli all'abbattimento degli inquinanti

Emissioni: Inferiori alla media giornaliera

PM10: Concentrazioni in lieve diminuzione

O3: Concentrazioni stazionarie





29/04/2026

Venti: Deboli variabili

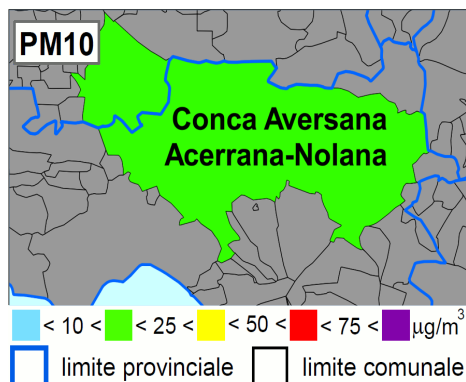
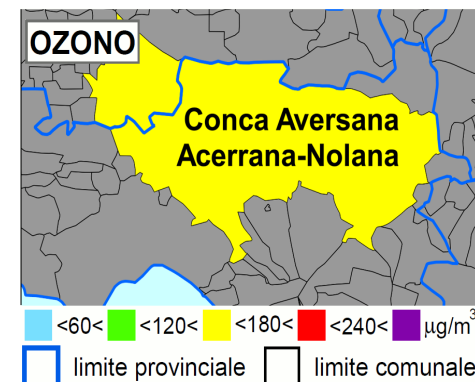
Temperature: Massima 26°C, minima 12°C

Precipitazioni: Assenti, con condizioni sfavorevoli all'abbattimento degli inquinanti

Emissioni: Superiori alla media giornaliera

PM10: Concentrazioni stazionarie

O3: Concentrazioni stazionarie



30/04/2026

Venti: Da deboli a moderati provenienti prevalentemente dal quadrante nord orientale

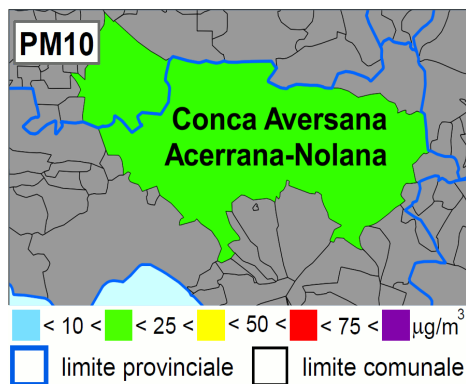
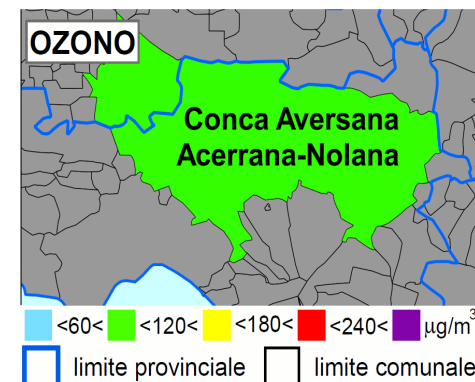
Temperature: Massima 20°C, minima 13°C

Precipitazioni: Deboli, con condizioni sfavorevoli all'abbattimento degli inquinanti

Emissioni: Prossime alla media giornaliera

PM10: Concentrazioni in diminuzione

O3: Concentrazioni in diminuzione



01/05/2026

Venti: Da deboli a moderati provenienti prevalentemente dal quadrante nord orientale.

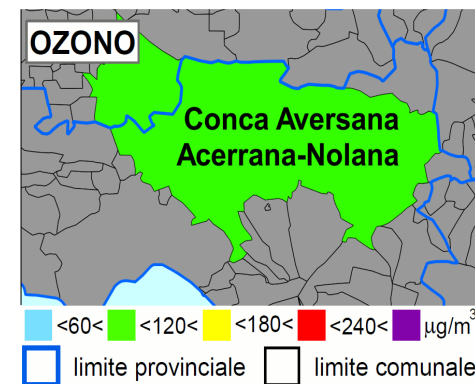
Temperature: Massima 20°C, minima 11°C

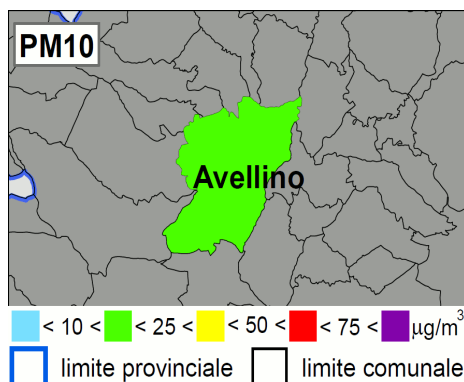
Precipitazioni: Assenti, con condizioni sfavorevoli all'abbattimento degli inquinanti

Emissioni: Inferiori alla media giornaliera

PM10: Concentrazioni stazionarie

O3: Concentrazioni stazionarie





29/04/2026

Venti: Deboli variabili

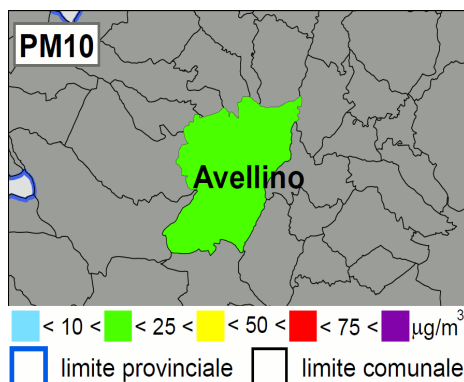
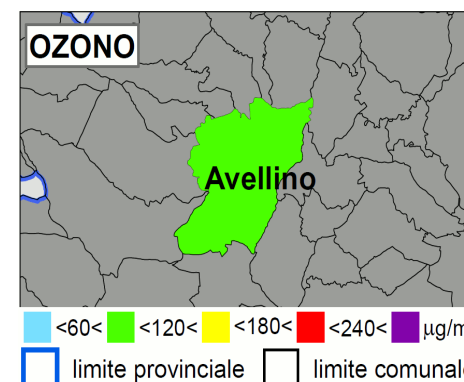
Temperature: Massima 26°C, minima 12°C

Precipitazioni: Assenti, con condizioni sfavorevoli all'abbattimento degli inquinanti

Emissioni: Superiori alla media giornaliera

PM10: Concentrazioni in lieve diminuzione

O3: Concentrazioni stazionarie



30/04/2026

Venti: Da deboli a moderati provenienti prevalentemente dal quadrante nord orientale

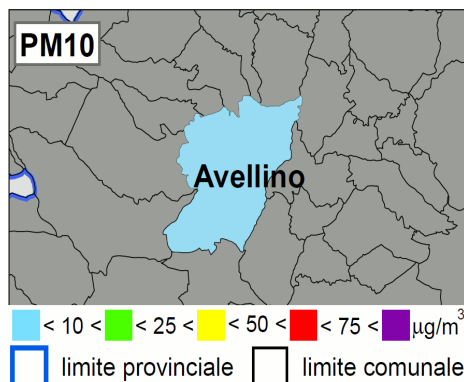
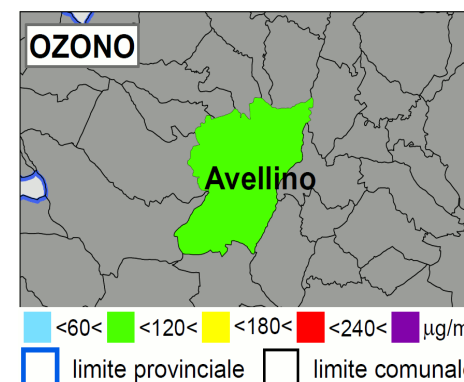
Temperature: Massima 16°C, minima 9°C

Precipitazioni: Deboli, con condizioni sfavorevoli all'abbattimento degli inquinanti

Emissioni: Prossime alla media giornaliera

PM10: Concentrazioni stazionarie

O3: Concentrazioni stazionarie



01/05/2026

Venti: Da deboli a forti provenienti prevalentemente dal quadrante nord orientale.

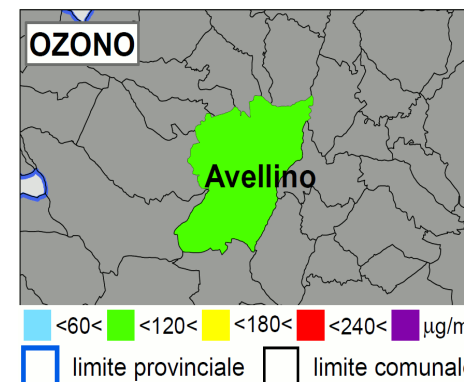
Temperature: Massima 19°C, minima 7°C

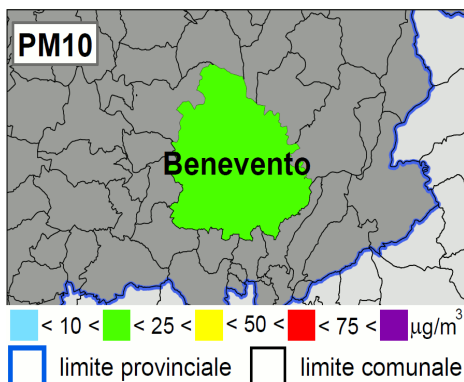
Precipitazioni: Assenti, con condizioni sfavorevoli all'abbattimento degli inquinanti

Emissioni: Inferiori alla media giornaliera

PM10: Concentrazioni in diminuzione

O3: Concentrazioni stazionarie





29/04/2026

Venti: Deboli variabili

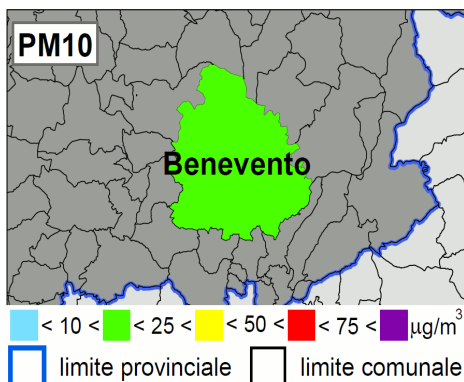
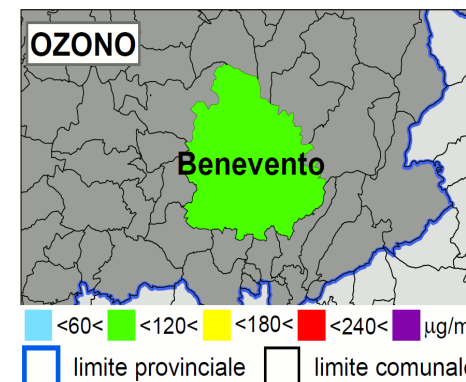
Temperature: Massima 27°C, minima 10°C

Precipitazioni: Assenti, con condizioni sfavorevoli all'abbattimento degli inquinanti

Emissioni: Superiori alla media giornaliera

PM10: Concentrazioni in diminuzione

O3: Concentrazioni stazionarie



30/04/2026

Venti: Da deboli a moderati variabili

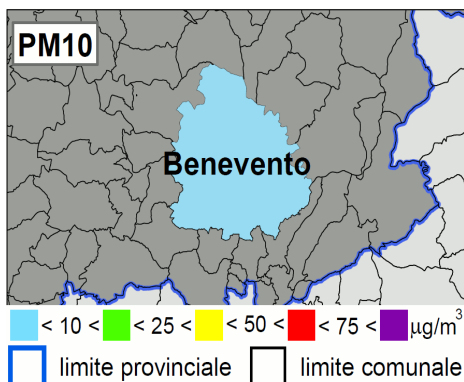
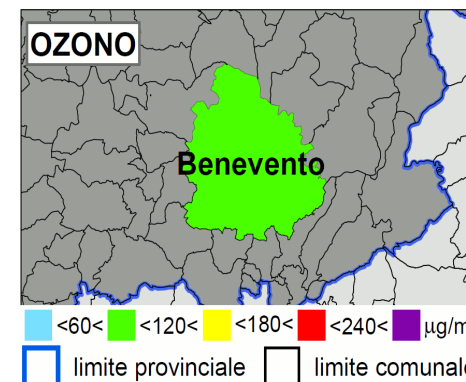
Temperature: Massima 18°C, minima 10°C

Precipitazioni: Deboli, con condizioni sfavorevoli all'abbattimento degli inquinanti

Emissioni: Prossime alla media giornaliera

PM10: Concentrazioni in lieve diminuzione

O3: Concentrazioni in diminuzione



01/05/2026

Venti: Da deboli a forti provenienti prevalentemente dal quadrante nord orientale.

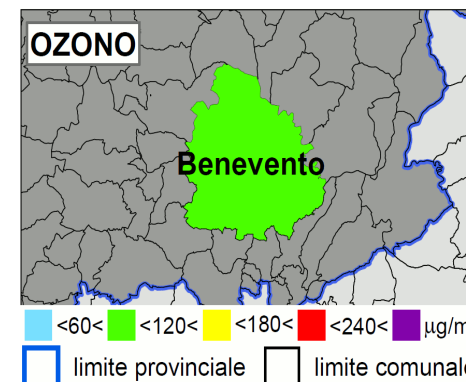
Temperature: Massima 18°C, minima 8°C

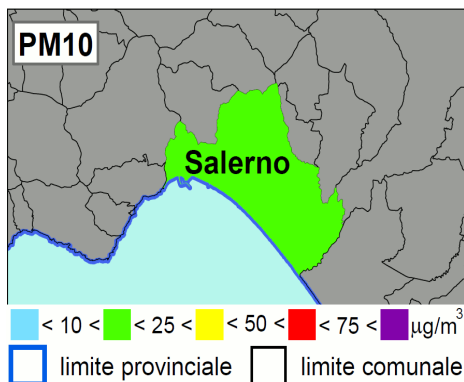
Precipitazioni: Assenti, con condizioni sfavorevoli all'abbattimento degli inquinanti

Emissioni: Inferiori alla media giornaliera

PM10: Concentrazioni in diminuzione

O3: Concentrazioni stazionarie





29/04/2026

Venti: Deboli variabili

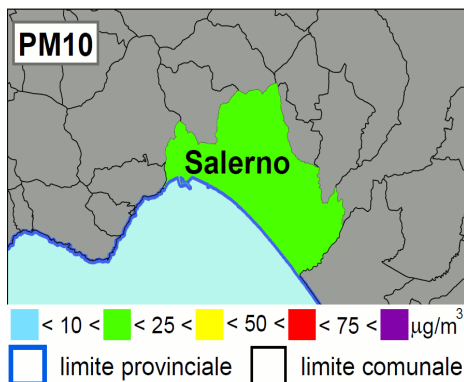
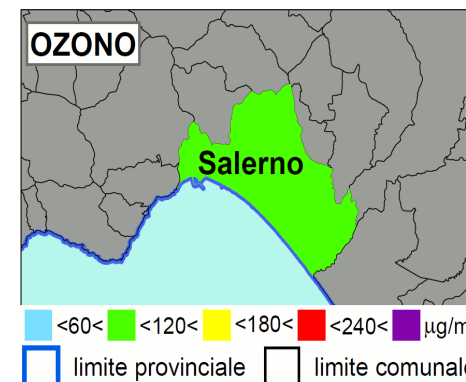
Temperature: Massima 24°C, minima 14°C

Precipitazioni: Assenti, con condizioni sfavorevoli all'abbattimento degli inquinanti

Emissioni: Superiori alla media giornaliera

PM10: Concentrazioni in lieve diminuzione

O3: Concentrazioni stazionarie



30/04/2026

Venti: Da deboli a moderati provenienti prevalentemente dai quadranti settentrionali

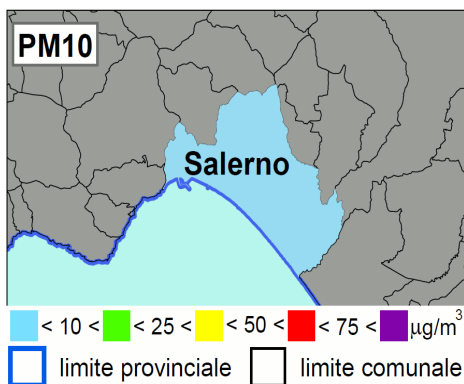
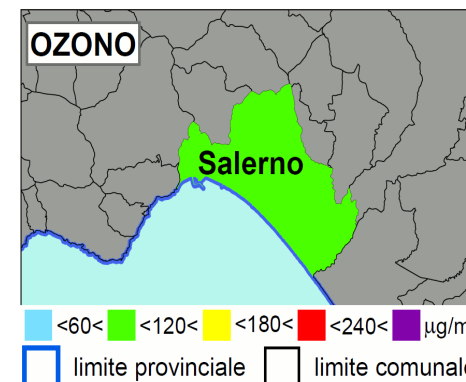
Temperature: Massima 20°C, minima 13°C

Precipitazioni: Assenti, con condizioni sfavorevoli all'abbattimento degli inquinanti

Emissioni: Prossime alla media giornaliera

PM10: Concentrazioni stazionarie

O3: Concentrazioni stazionarie



01/05/2026

Venti: Da deboli a moderati provenienti prevalentemente dal quadrante nord orientale.

Temperature: Massima 21°C, minima 12°C

Precipitazioni: Assenti, con condizioni sfavorevoli all'abbattimento degli inquinanti

Emissioni: Inferiori alla media giornaliera

PM10: Concentrazione in diminuzione

O3: Concentrazioni stazionarie

